



FORD FIESTA

Cennik nr 5/2015 ważny od dnia 1 listopada 2015 r.



Go Further

Europejski bestseller

Połączenie elegancji, komfortu i zaawansowanych technologii sprawia, że Ford Fiesta zapisuje zupełnie nową kartę w historii tego modelu. Odmłodzone oblicze zaskoczy śmiałym, sportowym nadwoziem i świetnie wyposażonym wnętrzem nawet dla najbardziej wymagających użytkowników.



Moc

140

KM

Mom. obr.

180

Nm

Spalanie

4,5

l/100km

Emisja CO₂

104

g/km

Silnik 1.0 EcoBoost

Wielokrotnie nagradzana 3-cylindrowa jednostka 1.0 EcoBoost w wariantach 100, 125 lub 140 konnym łączy w sobie moc i doskonały moment obrotowy, porównywalne do standardowych silników benzynowych o większej pojemności. Charakteryzuje się przy tym niezwykle cichą pracą i niskim poziomem emisji CO₂, a solidne wykonanie jednostki zapewnia jej długą żywotność.

Wersja Black Edition i Red Edition

Teraz Ford Fiesta w nowych wersjach – do wyboru Black Edition lub Red Edition. To intrygujące połączenie czerni z czerwienią. Oba warianty wyposażone są standardowo w Sportowy pakiet stylizacyjny, obejmujący unikalne zderzaki i listwy progowe, tylny spojler, oraz 17-calowe obręcze kół ze stopów lekkich.

Red Edition to wersja lakierowana w czerwonym kolorze Race Red z czarnym dachem, natomiast Black Edition można rozpoznać po czarnym lakierze Panther Black i dachu w kolorze czerwonym.

Obie wersje wyróżniają się kontrastującym malowaniem lusterek, natomiast Black Edition zawiera również kontrastujące wykończenia przedniego zderzaka i obramowania krat wlotu powietrza.



Ford Fiesta w wersji Red Edition ze standardowym wyposażeniem.



Ford Fiesta w wersji Black Edition z 17" obręczami kół ze stopów lekkich, wzór 8-ramienny, lakierowanymi w kolorze czarnym (opcja)

Ford FIESTA



	Skrzynia biegów	Moc maksymalna KM (kW) / obr. na min.	Maksymalny moment obr. (Nm) / obr. na min.	Zużycie paliwa** (l/100km)						Prędkość maks. [§] (km/h)	AMBIENTE PLN	TREND PLN	SPORT PLN	RED EDITION PLN	BLACK EDITION PLN	TITANIUM PLN
				Emisja CO ₂ [#] (g/km)	cykl miejski	poza miastem	średnie zużycie	0-100 km/h [†] (sek.)								
Podane ceny dotyczą wersji 3-drzwiowej																
Silniki benzynowe																
1.25, 60 KM	M5	60 (44)/ 6000	109/ 3600	122	6,8	4,3	5,2	16,9	152	45 100,-	46 650,-	-	-	-	53 650,-	
1.25, 82 KM	M5	82 (60)/ 5800	114/ 4200	122	6,8	4,3	5,2	13,3	168	47 600,-	49 150,-	-	-	-	56 150,-	
1.0, 80 KM	M5	80 (59)/ 6300	105/ 4100	105	5,8	3,8	4,6	14,9	165	-	49 650,-	-	-	-	56 650,-	
1.0 EcoBoost, 100 KM	M5	100 (74)/ 6000	170/ 1400	105	6,0	3,7	4,6	11,2	180	-	52 700,-	-	-	-	59 700,-	
	PowerShift	100 (74)/ 6000	170/ 1400	114	6,6	3,9	4,9	10,8	180	-	61 700,-	-	-	-	68 700,-	
1.0 EcoBoost, 125 KM (z ASS)	M5	125 (92)/ 6000	170(200 ¹)/ 1400	99	5,4	3,7	4,3	9,4	196	-	-	65 300,-	65 900,-	67 500,-	63 450,-	
1.0 EcoBoost, 140 KM (z ASS)	M5	140 (103)/ 6000	180(210 ¹)/ 1400	104	5,6	3,9	4,5	9,0	201	-	-	66 950,-	67 550,-	69 150,-	65 100,-	
1.4, 96 KM	M5	96 (71)/ 5750	125/ 4200	130	7,4	4,6	5,7	12,2	175	-	50 650,-	-	-	-	57 650,-	
1.6 Ti-VCT, 105 KM	PowerShift	105 (77)/ 6300	150/ 4200	138	8,4	4,5	5,9	10,5	184	-	60 600,-	-	-	-	67 600,-	
Silniki wysokoprężne																
1.5 TDCi, 75 KM	M5	75 (55)/ 3750	190/ 1750	94	4,3	3,2	3,6	13,5	167	53 750,-	55 300,-	-	-	-	62 300,-	
1.5 TDCi, 95 KM	M5	95 (70)/ 3800	215/ 1750	94	4,3	3,2	3,6	10,9	181	-	57 500,-	66 350,-	-	-	64 500,-	
1.5 TDCi ECOnetic, 95 KM (z ASS)	M5	95 (70)/ 3800	215/ 1750	82	3,4	3,0	3,2	11,9	178	-	59 300,-	-	-	-	65 550,-	

Wersja 5-drzwiowa: dopłata do wersji 3-drzwiowej: **1 000 PLN** (nie dostępne dla: Sport, Red/Black Edition)

[#] Fabryczne dane testowe Forda. ^{**} Podane wartości emisji CO₂ i zużycia paliwa zmierzone zostały zgodnie z wymaganiami technicznymi i wytycznymi Rozporządzenia europejskiego WE 715/2007 z późniejszymi zmianami WE 692/2008. Podane wartości zużycia paliwa i emisji CO₂ dotyczą wariantu pojazdu, a nie konkretnego egzemplarza. Zastosowane pomiary mają na celu umożliwienie porównania powyższych parametrów w pojazdach różnego typu i różnych producentów. Wszystkie wartości pochodzą z testów, którymi poddawane były pojazdy z podstawowym wyposażeniem, ze standardowymi obręczami kół i standardowym ogumieniem. Niestandardowe obręcze i opony mogą mieć wpływ na poziom toksyczności spalin. Średnie zużycie paliwa (cykl mieszany): wartość średnia z testu, ważona proporcjonalnie do drogi przebytej w każdej z części testu.

ASS - system **Auto Start Stop**. Wszystkie silniki wysokoprężne wyposażone są w filtr cząstek stałych.

Ti-VCT - silnik benzynowy, **EcoBoost** - silnik benzynowy, turbodoładowany, **TDCi** - silnik wysokoprężny.

M5 - 5-biegowa, manualna skrzynia biegów, **PowerShift** - 6-biegowa, automatyczna, dwusprzętowa skrzynia biegów, ¹ z Overboost (chwilowym wzrostem momentu obrotowego)

Wyposażenie

Bezpieczeństwo i nowe technologie

	AMBIENTE	TREND	SPORT	RED/BLACK EDITION	TITANIUM
Inteligentny System Bezpieczeństwa (IPS)	●	●	●	●	●
System ABS z elektronicznym układem podziału siły hamowania (EBD) oraz układem wspomagania awaryjnego hamowania (EBA)	●	●	●	●	●
Elektroniczny układ stabilizacji toru jazdy (ESC) z układem ułatwiającym ruszanie na wzniesieniach (HSA)	●	●	●	●	●
Poduszki powietrzne - czołowe oraz boczne dla kierowcy i pasażera z przodu	●	●	●	●	●
Boczne kurtyny powietrzne - chroniące osoby w 1. i 2. rzędzie siedzeń	●	●	●	●	●
Poduszka kolanowa dla kierowcy	●	●	●	●	●
Wyłącznik przedniej poduszki powietrznej pasażera	●	●	●	●	●
Active City Stop - system zapobiegający kolizjom przy małych prędkościach, aktywny do prędkości max. 30 km/h zawiera: podgrzewaną przednią szybę (Quickclear) <i>Opcja dostępna tylko w kombinacji z fabrycznym systemem audio lub nawigacji satelitarnej.</i> <i>Opcja niedostępna do wersji wyposażonych w silniki benzynowe 1.25: 60 KM i 82 KM, 1.4 96KM oraz 1.6 105 KM</i> <i>Dla wersji: Trend, Sport, Titanium opcja dostępna także w pakiecie Drive Assistance 3 (ABIBC).</i> <i>Dla wersji Sport i Titanium opcja dostępna także w pakiecie Platinum X.</i>	-	1 600,-	1 600,-	1 600,-	1 600,-
Tempomat <i>Opcja dostępna tylko w kombinacji z fabrycznym systemem audio lub nawigacji satelitarnej.</i> <i>Dla wersji: Trend opcja dostępna także w pakiecie Business (ABIEI)</i>	-	1 000,-	1 000,-	1 000,-	1 000,-
Eco Mode - system informujący kierowcę o ekonomicznej jeździe <i>Opcja dostępna tylko w kombinacji z systemem audio oraz manualną skrzynią biegów</i>	■	■	■	■	■
Funkcja wzywania pomocy - automatyczne nawiązanie połączenia i przekazanie informacji pod nr 112 o miejscu wypadku w momencie odpalenia poduszek powietrznych lub odciążenia pompy paliwa <i>Funkcja dostępna jedynie z systemami audio lub nawigacji satelitarnej z SYNC</i>	-	■	■	■	■
Wskaźnik sugerujący optymalny moment zmiany biegu. <i>Standard tylko z manualną skrzynią biegów</i>	●	●	●	●	●
System monitorowania ciśnienia w oponach (TPMS)	●	●	●	●	●

Układ kierowniczy i zawieszenie

Układ kierowniczy - ze wspomaganiem elektrycznym (EPAS)	●	●	●	●	●
Zawieszenie - standardowe	●	●	-	-	●
Zawieszenie - sportowe	-	-	●	●	-
Zawieszenie - obniżone. <i>Opcja dostępna tylko z silnikiem ECONetic</i>	-	●	-	-	●
Stabilizator przechyłów z przodu	●	●	●	●	●

Systemy audio i nawigacji

Instalacja do montażu radioodbiornika; zawiera przednie głośniki; <i>Opcja niedostępna z: podgrzewanymi siedziskami przednich foteli, tempomatem, Ford MyKey®, czujnikami parkowania z tyłu, czujnikami parkowania z przodu i z tyłu, skrzynią automatyczną PowerShift</i>	●	●	●	●	●
Radioodtwarzacz CD/MP3 (ICFAI); zawiera: 6 głośników, zdalne sterowanie na kierownicy, gniazda: AUX-IN i USB. <i>Standard z silnikiem ECONetic. Dla wersji Ambiente i Trend opcja dostępna także w pakiecie Silver X.</i> <i>Dla wersji Trend opcja dostępna także w pakiecie Gold X.</i>	1 350,-	●/1 350,-	-	-	●/1 350,-
Radioodtwarzacz CD/MP3 z Ford SYNC i AppLink (ICFAM) <i>zawiera: kolorowy wyświetlacz 4,2", zestaw głośnomówiący z Bluetooth® i rozbudowaną funkcją sterowania głosem (bez języka polskiego) oraz funkcją wzywania pomocy, 6 głośników, zdalne sterowanie na kierownicy, gniazda: AUX-IN i USB</i> <i>Dla wersji Trend opcja dostępna także w pakiecie Business (ABIEI)</i>	<i>Dla wersji z silnikiem ECONetic</i> -	1 600,-	2 950,-	2 950,-	1 600,- 2 950,-
Radioodtwarzacz Sony CD/MP3 z Ford SYNC i AppLink (ICFAJ) <i>zawiera: kolorowy wyświetlacz 4,2", zestaw głośnomówiący z Bluetooth® i rozbudowaną funkcją sterowania głosem (bez języka polskiego) oraz funkcją wzywania pomocy, 6 głośników, zdalne sterowanie na kierownicy, gniazda: AUX-IN i USB</i> <i>Dla wersji: Sport, Red/Black Edition, Titanium opcja dostępna także w pakiecie Cool&Sound 5 (ABIBN)</i>	<i>Dla wersji z silnikiem ECONetic</i> -	2 300,-	3 450,-	3 450,-	2 300,- 3 450,-
System nawigacji satelitarnej CD/SD z Ford SYNC i AppLink (ICFAG) <i>zawiera: kolorowy wyświetlacz 5", zestaw głośnomówiący z Bluetooth® i rozbudowaną funkcją sterowania głosem (bez języka polskiego) oraz funkcją wzywania pomocy, 6 głośników, zdalne sterowanie na kierownicy, gniazda: AUX-IN i USB, aplikacja nawigacyjna + mapy Europy na karcie SD, menu tekstowe oraz komunikaty głosowe nawigacji w języku polskim</i>	<i>Dla wersji z silnikiem ECONetic</i> -	3 150,-	4 200,-	4 200,-	3 150,- 4 200,-
System nawigacji satelitarnej Sony CD/SD z Ford SYNC i AppLink (ICFCK) <i>zawiera: kolorowy wyświetlacz 5", zestaw głośnomówiący z Bluetooth® i rozbudowaną funkcją sterowania głosem (bez języka polskiego) oraz funkcją wzywania pomocy, 6 głośników, zdalne sterowanie na kierownicy, gniazda: AUX-IN i USB, aplikacja nawigacyjna + mapy Europy na karcie SD, menu tekstowe oraz komunikaty głosowe nawigacji w języku polskim</i>	<i>Dla wersji z silnikiem ECONetic</i> -	3 900,-	5 000,-	5 000,-	3 900,- 5 000,-

Ford Fiesta w wersji Titanium z opcjonalnym wyposażeniem, m.in. systemem nawigacji satelitarnej Sony CD/SD z Ford SYNC i AppLink



USB 14:07
Sing It Back
Silk Moon
Tr 9/287 0:16
Options Browse Info

SONY

PASSENGER AIRBAG

AUTO

A/C

OFF

2 4 R

Oświetlenie

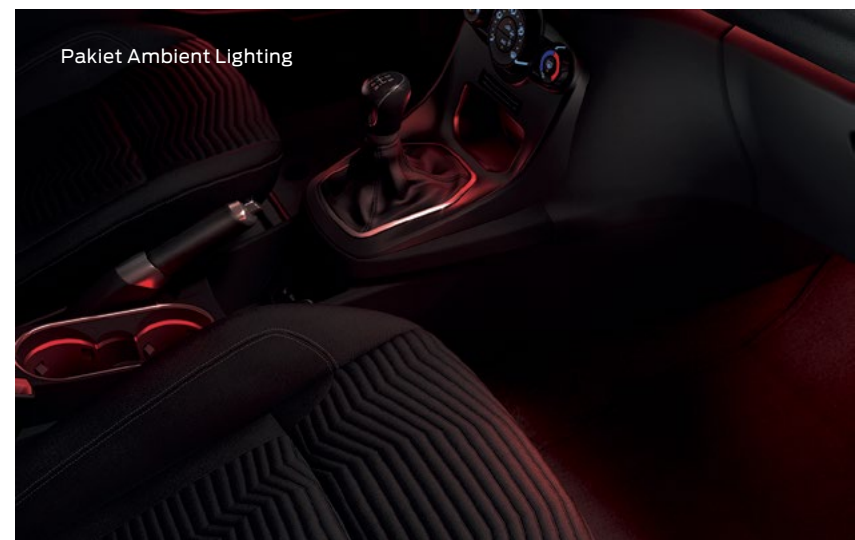
	AMBIENTE	TREND	SPORT	RED/BLACK EDITION	TITANIUM
Reflektory halogenowe - z czarnym obramowaniem oraz światłami do jazdy dziennej	●	●	-	-	-
Reflektory halogenowe - projekcyjne ze światłami do jazdy dziennej w technologii LED <i>Opcja zawiera tylne światła częściowo w technologii LED</i>	-	-	●	●	●
Reflektory - wyłączane z opóźnieniem po opuszczeniu pojazdu	●	●	●	●	●
Światła awaryjnego hamowania Włączające się automatycznie w momencie gwałtownego hamowania	●	●	●	●	●
Reflektory automatyczne <i>Opcja dostępna tylko z automatycznie sterowanymi wycieraczkami z czujnikiem deszczu oraz automatycznie ściemniającym się lusterkiem wstecznym</i>	-	-	■	■	■
Przednie światła przeciwmgielne - z obudowami w kolorze czarnym	-	-	●	●	-
Przednie światła przeciwmgielne - z obudowami z chromowanym pierścieniem <i>Dla wersji Trend opcja dostępna tylko w pakietach: Gold X, Design 3 (AB1J)</i>	-	■	-	-	●
Zewnętrzne elementy sylizacyjne nadwozia					
Listwa wzdłuż dolnej linii szyb bocznych - w kolorze polerowanego aluminium	-	-	-	-	●
Klamki drzwi - nielakierowane	●	-	-	-	-
Klamki drzwi - lakierowane w kolorze nadwozia	-	●	●	●	●
Lusterka boczne - sterowane i podgrzewane elektrycznie, z kierunkowskazami, obudowy nielakierowane	●	-	-	-	-
Lusterka boczne - sterowane i podgrzewane elektrycznie, z kierunkowskazami, obudowy lakierowane w kolorze nadwozia	-	●	●	-	●
Lusterka boczne - sterowane i podgrzewane elektrycznie, z kierunkowskazami, obudowy lakierowane w kolorze Panther Black / Race Red	-	-	-	●	-
Lusterka boczne - składane elektrycznie z lampkami oświetlającymi podłoże <i>Dla wersji Trend opcja dostępna w pakiecie Business (AB1E). Dla wersji Trend, Sport, Titanium opcja dostępna w pakietach: Driver Assistance 1 (AB1BB), Driver Assistance 3 (AB1BC). Dla wersji Trend i Titanium opcja dostępna w pakiecie Driver Assistance 2 (AB1D). Dla wersji Sport i Titanium opcja dostępna w pakiecie Platinum X.</i>	-	■	■	-	■
Zderzaki - lakierowane w kolorze nadwozia	●	●	●	●	●
Zderzaki - w stylistyce sportowej, lakierowane w kolorze nadwozia, z listwami stylizacyjnymi oraz dyfuzorem z tyłu	-	-	●	●	-
Górna krata wlotu powietrza - z poziomymi listwami z chromowanym wykończeniem oraz chromowanym obramowaniem	●	●	-	-	●
Górna krata wlotu powietrza - w stylizacji sportowej, w kolorze czarnym	-	-	●	●	-
Dolna krata wlotu powietrza - w kolorze czarnym	●	●	-	-	●
Dolna krata wlotu powietrza - w stylizacji sportowej, w kolorze czarnym	-	-	●	●	-
Tyłny spojler - lakierowany w kolorze nadwozia	●	●	-	-	●
Tyłny spojler - duży, w stylistyce sportowej, lakierowany w kolorze nadwozia <i>Dla wersji Trend i Titanium opcja niedostępna z silnikami: benzynowym 1.0 EcoBoost, ECOnetic</i> <i>Opcja dostępna także w pakiecie stylizacyjnym nadwozia (ACLAB)</i>	-	500,-	●	●	500,-
Dodatkowo przyciemniane szyby - w tylnej części nadwozia	-	500,-	500,-	500,-	500,-
Uchwyt drzwi tytu nadwozia - lakierowany w kolorze nadwozia	●	●	●	●	-
Uchwyt drzwi tytu nadwozia - lakierowany w kolorze nadwozia z chromowanym wykończeniem	-	-	-	-	●
Stylizowane listwy progowe <i>Opcja dostępna tylko w pakiecie stylizacyjnym nadwozia (ACLAB). Opcja dostępna tylko dla wersji 3-drzwiowej</i>	-	■	●	●	■
Dach lakierowany w kolorze nadwozia	●	●	●	●	●
Dach lakierowany w kolorze Candy Blue <i>Opcja dostępna tylko z kolorami nadwozia: Frozen White, Magnetic Grey</i>	-	1300,-	1300,-	-	1300,-
Dach lakierowany w kolorze Frozen White <i>Opcja dostępna tylko z kolorami nadwozia: Blazer Blue, Deep Impact Blue, Panther Black, Race Red, Candy Red, Candy Blue, Magnetic Grey, Silver Silk</i>	-	1300,-	1300,-	-	1300,-
Dach lakierowany w kolorze Panther Black <i>Opcja dostępna tylko z kolorami nadwozia: Race Red, Candy Red, Silver Silk, Frozen White, Moondust Silver, Copper Pulse Brown</i>	-	1300,-	1300,-	●	1300,-
Dach lakierowany w kolorze Race Red <i>Opcja dostępna tylko z kolorami nadwozia: Frozen White, Panther Black</i>	-	1300,-	1300,-	●	1300,-



Reflektory halogenowe projekcyjne ze światłami do jazdy dziennej w technologii LED



Ford Fiesta w wersji Titanium w kolorze Frozen White. Dach lakierowany w kolorze Panther Black



Pakiet Ambient Lighting



Kierownica wykończona skórą



Duży tylny spojler w stylistyce sportowej, lakierowany w kolorze nadwozia



Nakładki na pedały ze stali nierdzewnej

Komfort i wyposażenie wnętrza

	AMBIENTE	TREND	SPORT	RED/BLACK EDITION	TITANIUM
Klimatyzacja manualna <i>Dla wersji Ambiente i Trend opcja dostępna także w pakiecie Silver X. Dla wersji Trend opcja dostępna także w pakietach: Silver X Plus, Gold X</i>	4 500,-	4 500,-	●	●	●
Klimatyzacja automatyczna z elektroniczną kontrolą temperatury (EATC); zawiera komputer pokładowy <i>Dla wersji: Trend, Sport i Titanium opcja dostępna także w pakiecie Silver X Plus 2. Dla wersji Sport i Titanium opcja dostępna także w pakiecie Platinum X. Dla wersji: Sport, Red/Black Edition, Titanium opcja dostępna także w pakiecie Cool&Sound 5 (ABIBN)</i>	-	6 300,-	1 600,-	1 600,-	1 600,-
Komputer pokładowy <i>Dla wersji Trend standard z: klimatyzacją automatyczną, silnikiem ECONetic. Dla wersji Trend opcja dostępna także w pakiecie Gold X.</i>	-	●/200,-	●	●	●
Lusterko wsteczne - ściemniające się automatycznie <i>Opcja dostępna tylko z automatycznie sterowanymi wycieraczkami z czujnikiem deszczu i automatycznymi reflektorami.</i>	-	-	■	■	■
Elektrycznie sterowane szyby przednich drzwi <i>Szyba kierowcy opuszczana i podnoszona jednym naciśnięciem przycisku</i>	●	●	●	●	●
Elektrycznie sterowane szyby przednich i tylnych drzwi <i>Szyby opuszczane i podnoszone jednym naciśnięciem przycisku, z czujnikami przeszkody, z funkcją catkowitzego otwierania i zamykania wszystkich szyb. Opcja dostępna tylko do wersji 5-drzwiowej.</i>	-	800,-	-	-	800,-
Ford Power - przycisk rozrusznika. <i>Opcja dostępna tylko z Ford KeyFree</i>	-	-	■	-	■
Kierownica i uchwyt hamulca ręcznego wykończone skórą	-	●	-	-	-
Kierownica, uchwyt dźwigni zmiany biegów i uchwyt hamulca ręcznego wykończone skórą	-	-	●	-	-
Kierownica, uchwyt dźwigni zmiany biegów i uchwyt hamulca ręcznego wykończone skórą, z czerwonymi przeschyciami	-	-	-	●	-
Kierownica, uchwyt dźwigni zmiany biegów i uchwyt hamulca ręcznego wykończone skórą, z kontrastującymi przeschyciami	-	-	-	-	●
Kolumna kierownicy - z regulacją położenia w dwóch płaszczyznach	●	●	●	●	●
Wewnętrzne klamki drzwi - z wykończeniem chromowanym	-	●	●	●	●
Nakładki na progi z przodu - ze stali nierdzewnej	-	-	250,-	250,-	250,-
Nakładki na pedały - ze stali nierdzewnej	-	-	●	●	-
Pakiet Ambient Lighting - nastrojowe oświetlenie diodami LED obejmuje: konsolę centralną, uchwyty na kubki, uchwyt do zamykania drzwi	-	-	-	-	●
Oświetlenie wnętrza - z opóźnionym wygaszaniem	●	●	●	●	●
Oświetlenie wnętrza - z przodu wraz z lampkami do czytania	-	-	●	●	●
Oświetlenie wnętrza - z tyłu	●	●	●	●	●
Schówek przed pasażerem - z podświetleniem	-	-	●	●	●
Centralna konsola - z 2 uchwytami na kubki i dużym schowkiem	●	●	-	-	-
Centralna konsola - z 2 uchwytami na kubki, podświetleniem i podtokietnikiem	-	370,-	●	●	●
Czujniki parkowania - z tyłu <i>Opcja dostępna tylko w połączeniu z fabrycznym systemem audio lub nawigacji satelitarnej</i> <i>Dla wersji Trend opcja dostępna w pakiecie: Business (ABIE). Dla wersji: Trend, Sport, Titanium opcja dostępna w pakietach: Driver Assistance 1 (ABIBB), Driver Assistance 3 (ABIBC). Dla wersji Sport i Titanium opcja dostępna w pakiecie Platinum X.</i>	-	■	■	1 200,-	■
Czujniki parkowania - z przodu i z tyłu <i>Opcja dostępna tylko w połączeniu z fabrycznym systemem audio lub nawigacji satelitarnej</i> <i>Opcja dostępna tylko w pakiecie Driver Assistance 2 (ABIDI)</i>	-	■	-	-	■
Kamera ułatwiająca parkowanie tyłem <i>Opcja dostępna tylko w połączeniu z fabrycznym systemem audio lub nawigacji satelitarnej z SYNC</i>	-	1 000,-	1 000,-	-	1 000,-
Podgrzewana przednia szyba (Quickclear) <i>Opcja dostępna także w pakiecie Winter (ABIBE). Dla wersji Trend opcja dostępna także w pakiecie Gold X. Dla wersji: Trend, Sport, Titanium opcja dostępna także w pakiecie Driver Assistance 3 (ABIBC). Dla wersji Sport i Titanium opcja dostępna także w pakiecie Platinum X.</i>	-	700,-	700,-	700,-	700,-
EasyFuel - system bezkorkowego wlewu paliwa, zapobiegający zatankowaniu niewłaściwego rodzaju paliwa	●	●	●	●	●
Filtr przeciwpyłkowy	●	●	●	●	●
Wycieraczka tylnej szyby - ze spryskiwaczem	●	●	●	●	●
Wycieraczki przedniej szyby - z przerywaczem pracy ze zmiennym interwałem	●	●	●	●	●
Wycieraczki przedniej szyby - sterowane automatycznie, z czujnikiem deszczu <i>Opcja zawiera automatyczne reflektory oraz automatycznie ściemniające się lusterko wsteczne</i>	-	-	750,-	750,-	750,-
Gniazdko zasilania 12V - z przodu	●	●	●	●	●
Dywaniki welurowe - z przodu i z tyłu. <i>Dla wersji Trend opcja dostępna także w pakietach: Design 3 (ABIBJ), Business (ABIE)</i>	-	250,-	250,-	-	-
Dywaniki welurowe - z przodu i z tyłu, z czerwonymi przeschyciami	-	-	-	●	-
Dywaniki welurowe - z przodu, z kontrastującymi przeschyciami	-	-	-	-	●
Dywaniki welurowe - z tyłu, z kontrastującymi przeschyciami	-	-	-	-	50,-
Podsufitka materiałowa	-	-	●	●	●
Pakiet dla palących - z zapalniczką i popielniczką	40,-	40,-	40,-	40,-	40,-

Przestrzeń bagażowa i haki holownicze

	AMBIENTE	TREND	SPORT	RED/BLACK EDITION	TITANIUM
Hak holowniczy - wypinany, z osprzętem elektrycznym <i>Opcja niedostępna z: kotłem zapasowym, silnikiem ECONetic</i>	-	1 900,-	-	-	1 900,-
Wymowana półka pod tylną szybą	•	•	•	•	•
Podłoga przestrzeni bagażowej - podwójna, z regulacją wysokości zamocowania	-	180,-	180,-	180,-	180,-
Wykładzina przestrzeni bagażowej	•	•	•	•	•
Oświetlenie przestrzeni bagażowej	•	•	•	•	•

Zabezpieczenia

Ford MyKey® - funkcja programowania i przypisania do kluczyka ograniczenia: prędkości maksymalnej i maksymalnej głośności systemu audio oraz możliwość zablokowania deaktywacji systemów wspomagających bezpieczeństwo <i>Standard tylko z fabrycznym systemem audio lub nawigacją satelitarnej</i>	-	■	■	■	■
Ford KeyFree - system centralnego zamka z kluczem elektronicznym zawiera: przycisk rozrusznika Ford Power i elektrycznie składane lusterka	-	-	1 800,-	-	1 800,-
Immobilizer (PATS)	•	•	•	•	•
Centralny zamek ; zawiera 2 zwykłe kluczyki bez zdalnego sterowania	•	-	-	-	-
Centralny zamek sterowany pilotem zawiera 2 standardowe kluczyki w tym jeden ze zdalnym sterowaniem i jeden bez zdalnego sterowania	300,-	-	-	-	-
Centralny zamek sterowany pilotem ; zawiera 2 składane kluczyki ze zdalnym sterowaniem	-	•	•	•	•
Autoalarm obwodowy	-	1 500,-	1 500,-	1 500,-	1 500,-

Kolory nadwozia

Lakier zwykły Blazer Blue (1)	•	•	•	-	•
Lakiery zwykłe: Frozen White (2), Race Red (zdjęcie główne)	600,-	600,-	600,-	-	600,-
Lakiery metalizowane: Deep Impact Blue (3), Magnetic Grey (4), Moon dust Silver (5), Panther Black (6)	1 600,-	1 600,-	1 600,-	-	1 600,-
Lakiery metalizowane: Silver Silk (zdjęcie główne)	-	1 600,-	1 600,-	-	1 600,-
Lakiery metalizowane: Copper Pulse Brown (7), Hot Mustard (8)	2 000,-	2 000,-	2 000,-	-	2 000,-
Lakiery metalizowane specjalne: Candy Blue (9), Candy Red (10)	-	2 400,-	2 400,-	-	2 400,-

Obręcze kół i ogumienie

Zestaw naprawczy ogumienia	•	•	•	•	•
Kotło zapasowe - z obręczą stalową 14"x5.5" <i>Opcja niedostępna w kombinacji z wypinanym hakiem holowniczym. Standard z silnikiem ECONetic Dla wersji Trend opcja dostępna także w pakiecie Business (ABIEI)</i>	200,-	200,-	200,-	200,-	200,-
14" obręcz kół z kotpakami, wzór 6-ramienny, ogumienie 175/65	•	-	-	-	-
14" obręcz kół z kotpakami, wzór Aero, ogumienie 175/65 <i>Opcja dostępna tylko z silnikami ECONetic</i>	-	•	-	-	-
15" obręcz kół z kotpakami, wzór 12-ramienny, ogumienie 195/50 <i>Opcja niedostępna z silnikami ECONetic</i>	-	•	-	-	-
14" obręcz kół ze stopów lekkich, wzór 5x2-ramienny, ogumienie 175/65 (D2RSN) <i>Opcja dostępna tylko z silnikami ECONetic</i>	-	-	-	-	•
15" obręcz kół ze stopów lekkich, wzór 5-ramienny, ogumienie 195/50 (D2SA1) <i>Dla wersji Trend opcja dostępna także w pakiecie Gold X. Opcja niedostępna z silnikami ECONetic.</i>	-	1 700,-	-	-	-
16" obręcz kół ze stopów lekkich, wzór 15-ramienny, ogumienie 195/45 (D2XC8) <i>Opcja niedostępna z silnikami ECONetic</i>	-	3 850,-	-	-	-
16" obręcz kół ze stopów lekkich, wzór 12-ramienny, ogumienie 195/45 (D2XCH) <i>Opcja niedostępna z silnikami ECONetic</i>	-	-	•	-	850,-
16" obręcz kół ze stopów lekkich, wzór 12-ramienny, lakierowane w kolorze czarnym; ogumienie 195/45 (D2XBW)	-	-	-	•	-
16" obręcz kół ze stopów lekkich, wzór 10-ramienny, ogumienie 195/50 (D2XH2) <i>Opcja niedostępna z silnikami ECONetic</i>	-	-	-	-	•
17" obręcz kół ze stopów lekkich, wzór 8-ramienny, lakierowane w kolorze czarnym; ogumienie 205/40 (D2YC1) <i>Opcja dostępna także w pakiecie Performance 1 (ABIEH)</i>	-	-	-	1 750,-	-
17" obręcz kół ze stopów lekkich, wzór 8-ramienny, ogumienie 205/40 (D2YA1) <i>Opcja niedostępna dla wersji wyposażonych w silniki: benzynowe 1,25 60 KM i 82 KM, 1,4 96KM oraz ECONetic</i>	-	-	1 750,-	-	1 750,-

Stylowy Silver Silk a może Race Red ?



Ford Fiesta w wersji Titanium z lakierem metalizowanym Silver Silk oraz 16" obręczami kół ze stopów lekkich (D2XH2)



14" kotpak Aero



14" kotpak 6-ramienny



15" kotpak 12-ramienny



14" D2RSN



15" D2SA1



16" D2XC8



Ford Fiesta w wersji Sport z lakierem Race Red oraz 16" obręczami kół ze stopów lekkich (D2XCH)



16" D2XCH



16" D2XBW



16" D2XH2



17" D2YC1



17" D2YA1

Fotele

	AMBIENTE	TREND	SPORT	RED/BLACK EDITION	TITANIUM
Przednie fotele - styl komfortowy	•	•	-	-	•
Przednie fotele - styl sportowy	-	-	•	•	-
Przednie fotele - z zagłówkami regulowanymi w 2 kierunkach	•	•	•	•	•
Przednie fotele - z podgrzewanymi siedziskami	-	-	-	-	-
Opcja dostępna tylko w połączeniu z fabrycznym systemem audio lub nawigacji satelitarnej. Opcja dostępna także w pakiecie Winter (ABIBE)	-	■	700,-	700,-	700,-
Fotel kierowcy - z regulacją podparcia odcinka lędźwiowego	-	150,-	•	•	150,-
Fotel kierowcy - z ręczną regulacją położenia w płaszczyźnie: przód - tył	•	-	-	-	-
Fotel kierowcy - z ręczną regulacją położenia w płaszczyznach: przód - tył oraz góra - dół	-	•	•	•	•
Przedni fotel pasażera - z ręczną regulacją położenia w płaszczyźnie przód - tył	•	•	•	•	•
Przedni fotel pasażera - z ręczną regulacją położenia w płaszczyznach: przód - tył, góra - dół	-	450,-	450,-	450,-	450,-
Tylna kanapa - ze składanym oparciem, dzielona w proporcji 60:40, z siedziskiem kanapy mocowanym na stałe	•	•	•	•	•
Tylna kanapa - z trzecim zagłówkiem na środku	•	•	•	•	•
Kieszenie na mapy - z tyłu oparcia przednich foteli	-	•	•	•	•

Kolory tapicerki

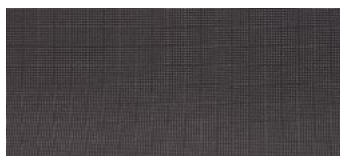
Tapicerki materiałowe

Max (ciemna). Tapicerka z komfortowymi fotelami, wnętrze jednolite ciemne. (SFB)	•	-	-	-	-
Match Point (ciemna z szarymi przesyściami). Tapicerka z komfortowymi fotelami, wnętrze jednolite ciemne. (SFA)	-	•	-	-	-
Ultimate (ciemna z szarymi przesyściami). Tapicerka ze sportowymi fotelami, wnętrze jednolite ciemne. (SFM)	-	-	•	-	-
Ultimate (ciemna z czerwonymi przesyściami oraz czerwonymi boczkaami fotela). Tapicerka ze sportowymi fotelami, wnętrze jednolite ciemne. (SFN)	-	-	bez dopłaty	•	-
Smitty (ciemna z jasnymi przesyściami). Tapicerka ze sportowymi fotelami, wnętrze jednolite ciemne. (SFG)	-	-	-	-	•

Tapicerki częściowo skórzane i skórzane

Tapicerki dostępne tylko w pakietach. Wszystkie pakiety zawierają fotele sportowe oraz jednolite, ciemne wnętrze.

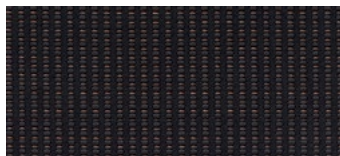
Częściowo skórzana Smitty (ciemna z szarymi przesyściami) (SFV) Tapicerka dostępna tylko z pakietem: Partial Leather Charcoal	-	-	■	-	-
Skórzana Modena (ciemna z szarymi przesyściami) (SFW). Tapicerka dostępna tylko z pakietem: Leather Charcoal	-	-	■	-	■



Max



Match Point



Smitty



Ultimate z czerwonymi przesyściami oraz czerwonymi boczkaami



Skóra Modena

Pakiety

SILVER X
47%
OSZCZĘDNOŚCI

SILVER X

promocyjny pakiet dla wersji **Ambiente i Trend**

- klimatyzacja manualna
- radioodtwarzacz CD/MP3 (ICFAI) zawiera: 6 głośników, zdalne sterowanie na kierownicy, gniazda: AUX-IN i USB

3 100,-



SILVER X Plus

promocyjny pakiet dla wersji **Trend**

- klimatyzacja manualna
- radioodtwarzacz CD/MP3 z Ford SYNC i AppLink (ICFAM) zawiera: kolorowy wyświetlacz 4.2", zestaw głośnomówiący z Bluetooth®, rozbudowaną funkcję sterowania głosem (bez języka polskiego) oraz funkcję wzywania pomocy, 6 głośników, zdalne sterowanie na kierownicy, gniazda: AUX-IN i USB

Dla wersji z silnikiem ECOnetic 3 250,-

Dla pozostałych wersji silnikowych 3 950,-

SILVER X PLUS
47%
OSZCZĘDNOŚCI



SILVER X Plus 2

promocyjny pakiet wyposażenia dla wersji:

SILVER X PLUS 2
47%
OSZCZĘDNOŚCI

- klimatyzacja automatyczna z elektroniczną regulacją temperatury (EATC)
- radioodtwarzacz CD/MP3 z Ford SYNC i AppLink (ICFAM) zawiera: kolorowy wyświetlacz 4.2", zestaw głośnomówiący z Bluetooth®, rozbudowaną funkcję sterowania głosem (bez języka polskiego) oraz funkcję wzywania pomocy, 6 głośników, zdalne sterowanie na kierownicy, gniazda: AUX-IN i USB

Dla wersji z silnikiem ECOnetic

Trend 4 200,-

Sport 2 500,-

Titanium 1 800,-

Dla pozostałych wersji silnikowych

4 900,-

2 500,-



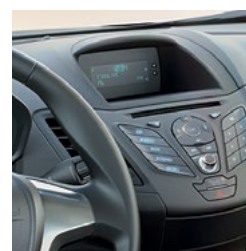
GOLD X

promocyjny pakiet dla wersji **Trend**

GOLD X
49%
OSZCZĘDNOŚCI

- 15" obręcze kół ze stopów lekkich, wzór 5-ramienny, ogumienie 195/50 (D2SA1)
- radioodtwarzacz CD/MP3 (ICFAI) zawiera: 6 głośników, zdalne sterowanie na kierownicy, gniazda: AUX-IN i USB
- podgrzewana przednia szyba (Quickclear)
- przednie światła przeciwmgielne
- komuter pokładowy

4 800,-



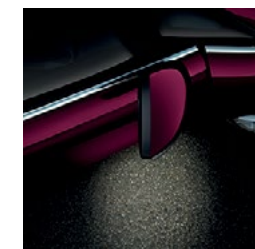
PLATINIUM X

promocyjny pakiet dla wersji: **Sport i Titanium**

Pakiet niedostępny dla wersji wyposażonych w silniki benzynowe: 1,25 60KM, 1,25 82KM, 1,4 96KM, 1,6 105KM

- klimatyzacja automatyczna z elektroniczną regulacją temperatury (EATC)
- radioodtwarzacz CD/MP3 z Ford SYNC i AppLink (ICFAM) zawiera: kolorowy wyświetlacz 4.2", zestaw głośnomówiący z Bluetooth®, rozbudowaną funkcję sterowania głosem (bez języka polskiego) oraz funkcję wzywania pomocy, 6 głośników, zdalne sterowanie na kierownicy, gniazda: AUX-IN i USB
- Active City Stop - system zapobiegający kolizjom przy małych prędkościach, aktywny do prędkości max. 30 km/h; zawiera: podgrzewaną przednią szybę (Quickclear)
- czujniki parkowania z tyłu
- elektrycznie składane lusterka boczne z lampkami oświetlającymi podtożę

4 450,-



Pakiety wyposażenia dodatkowego

	AMBIENTE	TREND	SPORT	RED/BLACK EDITION	TITANIUM
Pakiet Driver Assistance 1 (AB1BB) <ul style="list-style-type: none"> czujniki parkowania z tyłu elektrycznie składane lusterka boczne z lampkami oświetlającymi podłoże <i>Pakiet dostępny tylko w połączeniu z fabrycznym systemem audio lub nawigacji satelitarnej</i>	-	1 000,-	1 000,-	-	1 000,-
Pakiet Driver Assistance 2 (AB1D1) <ul style="list-style-type: none"> czujniki parkowania z przodu i z tyłu elektrycznie składane lusterka boczne z lampkami oświetlającymi podłoże <i>Pakiet dostępny tylko w połączeniu z fabrycznym systemem audio lub nawigacji satelitarnej</i>	-	1 500,-	-	-	1 500,-
Pakiet Driver Assistance 3 (AB1BC) <ul style="list-style-type: none"> Active City Stop - system zapobiegający kolizjom przy małych prędkościach podgrzewana przednia szyba (Quickclear) czujniki parkowania z tyłu elektrycznie składane lusterka boczne z lampkami oświetlającymi podłoże <i>Pakiet dostępny tylko w połączeniu z fabrycznym systemem audio lub nawigacji satelitarnej</i> <i>Pakiet niedostępny dla wersji wyposażonych w silniki benzynowe 1.25: 60 KM i 82 KM, 1.4 96KM oraz 1.6 105 KM</i>	-	1 950,-	1 950,-	-	1 950,-
Pakiet Business (AB1E1) <ul style="list-style-type: none"> radioodtwarzacz CD/MP3 z Ford SYNC i AppLink (ICFAM) zawiera: kolorowy wyświetlacz 4,2"; zestaw głośnomówiący z Bluetooth®, rozbudowaną funkcję sterowania głosem (bez języka polskiego), funkcję wzywania pomocy, 6 głośników, zdalne sterowanie na kierownicy, gniazda: AUX-IN i USB czujniki parkowania z tyłu elektrycznie składane lusterka z lampkami oświetlającymi podłoże tempomat koto zapasowe dywaniki welurowe z przodu i z tyłu 	-	4 100,-	-	-	-
Pakiet Cool&Sound 5 (AB1BN) <ul style="list-style-type: none"> klimatyzacja automatyczna z elektroniczną regulacją temperatury (EATC) radioodtwarzacz Sony CD/MP3 z Ford SYNC i AppLink (ICFAJ) zawiera: kolorowy wyświetlacz 4,2"; zestaw głośnomówiący z Bluetooth®, rozbudowaną funkcję sterowania głosem (bez języka polskiego), funkcję wzywania pomocy, 6 głośników, zdalne sterowanie na kierownicy, gniazda: AUX-IN i USB 	<i>Dla wersji z silnikiem EcoNetic</i>	-	-	3 900,-	2 900,-
	<i>Dla pozostałych wersji z silnikowych</i>	-	-	-	3 900,-
Pełny pakiet stylizacyjny nadwozia (ACLAB) <ul style="list-style-type: none"> zderzaki w sportowej stylistyce stylizowane listwy progowe duży, tylny spojler lakierowany w kolorze nadwozia <i>Pakiet niedostępny w połączeniu z: hakiem holowniczym</i>	-	3 700,-	-	-	3 700,-
Pakiet Design 3 (AB1BJ) <ul style="list-style-type: none"> przednie światła przeciwmgielne dywaniki welurowe z przodu i z tyłu 	-	950,-	-	-	-
Pakiet Performance 1 (AB1EH) <ul style="list-style-type: none"> 17" obręcze kół ze stopów lekkich, lakierowane w kolorze czarnym (D2YC1) nakładki ze stali nierdzewnej na progi z przodu 	-	-	-	1 750,-	-
Pakiet Winter (AB1BE) <ul style="list-style-type: none"> podgrzewana przednia szyba (Quickclear) podgrzewane siedziska przednich foteli <i>Pakiet dostępny tylko w połączeniu z fabrycznym systemem audio lub nawigacji satelitarnej</i>	-	990,-	990,-	990,-	990,-
Pakiet Partial Leather Charcoal (SFV) <ul style="list-style-type: none"> tapicerka częściowo skórzana Smitty z przednimi fotelami w stylistyce sportowej podgrzewane siedziska przednich foteli regulacja podparcia odcinka lędźwiowego fotela kierowcy 	-	-	2 600,-	-	-
Pakiet Leather Charcoal (SFW) <ul style="list-style-type: none"> tapicerka skórzana Modena z przednimi fotelami w stylistyce sportowej podgrzewane siedziska przednich foteli regulacja podparcia odcinka lędźwiowego fotela kierowcy 	-	-	3 500,-	-	3 500,-



Radioodtwarzacz Sony CD/MP3 z 4,2" kolorowym wyświetlaczem (ICFAJ)

Opcja dostępna także w pakiecie Cool&Sound 5

16" obręcze kół ze stopów lekkich, lakierowane w kolorze czarnym (D2XBW)

Standard dla wersji Red/Black Edition



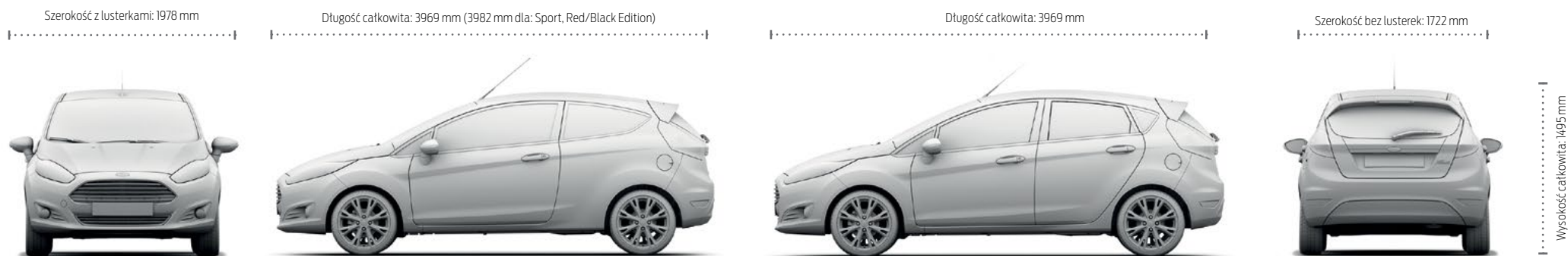
Tempomat

Opcja dostępna także w pakiecie Business 1



Dane techniczne

	1.25 benzynowy 60 KM M5	1.25 benzynowy 82 KM M5	1.0 benzynowy 80 KM, M5	1.0 EcoBoost 100 KM, M5	1.0 EcoBoost 100 KM, PowerShift	1.0 EcoBoost 125 KM (z ASS), M5	1.0 EcoBoost 140 KM, (z ASS), M5	1.4 benzynowy 96 KM, M5	1.6 Ti-VCT 105 KM PowerShift	1.5 TDCI 75 KM M5	1.5 TDCI 95 KM, M5	1.5 TDCI ECOnetic 95 KM (z ASS), M5
Masy												
Masa własna * (kg) (3-drzwiowy / 5-drzwiowy)	1044 / 1051	1044 / 1051	1044 / 1054	1123 / 1124	1111 / 1121	1123 / 1124	1128 / 1138	1044 / 1052	1089 / 1098	1113 / 1123	1116 / 1123	1127 / 1136
Maksymalna masa catkowitza (3-drzwiowy / 5-drzwiowy)	1525 / 1530	1525 / 1530	1525 / 1530	1550 / 1555	1570 / 1575	1550 / 1555	1550 / 1560	1525 / 1530	1560 / 1565	1570 / 1575	1570 / 1575	1570 / 1575
Pojemność bagażnika (litry) **												
Przy 5 osobach (z zestawem do naprawy ogumienia)								290				
Przy 5 osobach (z kotem zapasowym z obręczą stalową)								276				
Przy 2 osobach (z zestawem do naprawy ogumienia)								974				
Przy 2 osobach (z kotem zapasowym z obręczą stalową)								960				
Pojemność zbiornika paliwa												
Pojemność zbiornika paliwa (l) - silnik benzynowy / silnik wysokoprężny								42 / 40				
Wymiary												
Średnica zawracania pomiędzy krawężnikami (m)								10,1				
Rozstaw osi (mm)								2489				
Rozstaw kół (mm)								1534				
Prześwit minimalny (mm)								179				



* Oznacza najmniejszą, możliwą masę własną przy pełnym poziomie płynów i zbiorniku paliwa wypełnionym w 90%, z uwzględnieniem wagi kierowcy (75 kg). Możliwe są niewielkie odchylenia ze względu na dopuszczalne tolerancje w procesie produkcji oraz zamontowane opcje wyposażenia. Dopuszczalna masa holowanej przyczepy przy pojeździe obciążonym do dopuszczalnej masy catkowitzowej oznacza możliwość ruszenia z miejsca na wzniesieniu o nachyleniu 12%. W przypadku wszystkich wersji holujących przyczepę spadają osiągi i wzrasta zużycie paliwa. Dopuszczalny nacisk przyczepy na hak holowniczy dla wszystkich wersji wynosi 80 kg. Uwaga: Wszystkie podane wyżej wartości są danymi homologacyjnymi.

** Pomiar zgodnie z normą ISO 3832. Rzeczywiste wymiary mogą się różnić od podanych wartości w zależności od wersji i wyposażenia.

● - wyposażenie standardowe ■ - wyposażenie dostępne tylko w pakiecie lub z inną opcją

Uwaga: Niektóre zdjęcia w niniejszym cenniku przedstawiają egzemplarze przedprodukcyjne, bądź też zostały wygenerowane komputerowo. Aktualnie oferowane seryjnie produkowane pojazdy mogą się zatem różnić w niektórych elementach od przedstawionych na zdjęciach. Dodatkowo niektóre elementy wyposażenia mogą być dostępne jako opcja za dopłatą. Liczba pojazdów objętych ofertą oraz czas trwania oferty są ograniczone. W skład wyposażenia standardowego pojazdu wchodzi trójkąt ostrzegawczy, gaśnica oraz karta pojazdu. Powyższy cennik zawiera maksymalne rekomendowane ceny detaliczne w złotych z VAT. Ceny zawierają podatek akcyzowy. Ceny mogą ulec zmianom bez uprzedniego zawiadomienia w przypadku zmian cen przez producenta, zmian podatkowych, przepisów celnych lub innych przyczyn. Firmy Ford Polska Sp. z o.o. i Ford Motor Company zastrzegają sobie prawo wprowadzania bez uprzedzenia zmian parametrów technicznych, wyposażenia i specyfikacji oferowanych pojazdów. Zawarte w niniejszym wydawnictwie promocyjnym informacje nie stanowią zapewnienia w rozumieniu art. 4 ust. 3 i 4 Ustawy z dnia 27 lipca 2002 roku o szczególnych warunkach sprzedaży konsumenckiej oraz o zmianie Kodeksu Cywilnego (dalej „Ustawa”), a także nie stanowią opisu towaru w rozumieniu art. 4 ust. 2 Ustawy. Indywidualne uzgodnienie właściwości i specyfikacji pojazdu następuje w umowie jego sprzedaży. Niniejsze wydawnictwo nie stanowi oferty w rozumieniu art. 66 Kodeksu Cywilnego.



Kiedy niniejszy cennik przestanie być użyteczny, prosimy o oddanie go do recyklingu.



Ford i BP – współpracujemy w celu zmniejszenia zużycia paliwa i emisji spalin.