



## FORD FIESTA

Cennik nr 1/2016 ważny od dnia 1 stycznia 2016 r.



Go Further



# Europejski bestseller

Połączenie elegancji, komfortu i zaawansowanych technologii sprawia, że Ford Fiesta zapisuje zupełnie nową kartę w historii tego modelu. Odmłodzone oblicze zaskakuje śmiałym, sportowym nadwoziem i świetnie wyposażonym wnętrzem, spełniając oczekiwania nawet najbardziej wymagających użytkowników.



**Moc**  
140  
KM

**Mom. obr.**  
180  
Nm

**Spalanie**  
4,5  
l/100km

**Emisja CO<sub>2</sub>**  
104  
g/km

## Silnik 1.0 EcoBoost

Wielokrotnie nagradzana 3-cylindrowa jednostka 1.0 EcoBoost w wariantach 100, 125 lub 140 konnym łączy w sobie moc i doskonały moment obrotowy, porównywalne do standardowych silników benzynowych o większej pojemności. Charakteryzuje się przy tym niezwykle cichą pracą i niskim poziomem emisji CO<sub>2</sub>, a solidne wykonanie jednostki zapewnia jej długą żywotność.

## Wersja Black Edition i Red Edition

Teraz Ford Fiesta w nowych wersjach - do wyboru Black Edition lub Red Edition. To intrygujące połączenie czerni z czerwienią. Oba warianty wyposażone są standardowo w Sportowy pakiet stylizacyjny, obejmujący unikalne zderzaki i listwy progowe, tylny spojler, oraz 17-calowe obręcze kół ze stopów lekkich.

Red Edition to wersja lakierowana w czerwonym kolorze Race Red z czarnym dachem, natomiast Black Edition można rozpoznać po czarnym lakierze nadwozia i dachu w kolorze czerwonym.

Obie wersje wyróżniają się kontrastującym malowaniem lusterek, natomiast Black Edition zawiera również kontrastujące wykończenia przedniego zderzaka i obramowania krat wlotu powietrza.



Ford Fiesta w wersji Red Edition ze standardowym wyposażeniem.



| Skrzynia biegów | Moc maksymalna<br>KM (kW) / obr./na min. | Maksymalny moment<br>obr. (Nm) / obr./na min. | Emisja CO <sub>2</sub> <sup>**</sup><br>(g/km) | Zużycie paliwa <sup>**</sup> (l/100km) |              |                 |                                   |                                       |  |
|-----------------|--|---|--|--|--------------|-----------------|-----------------------------------|---------------------------------------|--|
|                 |  |   |  | cykl miejski                           | poza miastem | średnie zużycie | 0-100 km/h <sup>1</sup><br>(sek.) | Prędkość maks. <sup>1</sup><br>(km/h) |  |

Podane ceny dotyczą wersji 3-drzwiowej

### Silniki benzynowe

|                              |            |                    |                                 |     |     |     |     |      |     |
|------------------------------|------------|--------------------|---------------------------------|-----|-----|-----|-----|------|-----|
| 1.25, 60 KM                  | M5         | 60 (44)/<br>6000   | 109/<br>3600                    | 122 | 6,8 | 4,3 | 5,2 | 16,9 | 152 |
| 1.25, 82 KM                  | M5         | 82 (60)/<br>5800   | 114/<br>4200                    | 122 | 6,8 | 4,3 | 5,2 | 13,3 | 168 |
| 1.0, 80 KM                   | M5         | 80 (59)/<br>6300   | 105/<br>4100                    | 105 | 5,8 | 3,8 | 4,6 | 14,9 | 165 |
| 1.0 EcoBoost, 100 KM         | M5         | 100 (74)/<br>6000  | 170/<br>1400                    | 105 | 6,0 | 3,7 | 4,6 | 11,2 | 180 |
|                              | PowerShift | 100 (74)/<br>6000  | 170/<br>1400                    | 114 | 6,6 | 3,9 | 4,9 | 10,8 | 180 |
| 1.0 EcoBoost, 125 KM (z ASS) | M5         | 125 (92)/<br>6000  | 170(200) <sup>1</sup> /<br>1400 | 99  | 5,4 | 3,7 | 4,3 | 9,4  | 196 |
| 1.0 EcoBoost, 140 KM (z ASS) | M5         | 140 (103)/<br>6000 | 180(210) <sup>1</sup> /<br>1400 | 104 | 5,6 | 3,9 | 4,5 | 9,0  | 201 |
| 1.4, 96 KM                   | M5         | 96 (71)/<br>5750   | 125/<br>4200                    | 130 | 7,4 | 4,6 | 5,7 | 12,2 | 175 |
| 1.6 Ti-VCT, 105 KM           | PowerShift | 105 (77)/<br>6300  | 150/<br>4200                    | 138 | 8,4 | 4,5 | 5,9 | 10,5 | 184 |

### Silniki wysokoprężne

|                                  |    |                  |              |    |     |     |     |      |     |
|----------------------------------|----|------------------|--------------|----|-----|-----|-----|------|-----|
| 1.5 TDCi, 75 KM                  | M5 | 75 (55)/<br>3750 | 190/<br>1750 | 94 | 4,3 | 3,2 | 3,6 | 13,5 | 167 |
| 1.5 TDCi, 95 KM                  | M5 | 95 (70)/<br>3800 | 215/<br>1750 | 94 | 4,3 | 3,2 | 3,6 | 10,9 | 181 |
| 1.5 TDCi ECOnetic, 95 KM (z ASS) | M5 | 95 (70)/<br>3800 | 215/<br>1750 | 82 | 3,4 | 3,0 | 3,2 | 11,9 | 178 |

Wersja 5-drzwiowa: dopłata do wersji 3-drzwiowej: 1 000 PLN (nie dostępne dla: Sport, Red/Black Edition)

<sup>\*</sup> Fabryczne dane testowe Forda. <sup>\*\*</sup> Podane wartości emisji CO<sub>2</sub> i zużycia paliwa zmierzone zostały zgodnie z wymaganiami technicznymi i wytycznymi Rozporządzenia europejskiego WE 715/2007 z późniejszymi zmianami WE 692/2008. Podane wartości zużycia paliwa i emisji CO<sub>2</sub> dotyczą wariantu pojazdu, a nie konkretnego egzemplarza. Zastosowane pomiary mają na celu umożliwienie porównania powyższych parametrów w pojazdach różnego typu i różnych producentów. Wszystkie wartości pochodzą z testów, którymi poddawane były pojazdy z podstawowym wyposażeniem, ze standardowymi obręczami kół i standardowym ogumieniem. Niestandardowe obręcze i opony mogą mieć wpływ na poziom toksyczności spalin. Średnie zużycie paliwa (cykl mieszany): wartość średnia z testu, ważona proporcjonalnie do drogi przebytej w każdej z części testu.

**ASS** - system **Auto Start Stop**, **Ti-VCT** - silnik benzynowy, **EcoBoost** - silnik benzynowy, turbodoładowany, **TDCi** - silnik wysokoprężny,

**M5** - 5-biegowa, manualna skrzynia biegów, **PowerShift** - 6-biegowa, automatyczna, dwusprzęgłowa skrzynia biegów.

<sup>1</sup> Z Overboost (chwilowym wzrostem momentu obrotowego). Wszystkie silniki wysokoprężne wyposażone są w filtr cząstek stałych.

# Ford FIESTA

| AMBIENTE | TREND    | SPORT    | RED EDITION | BLACK EDITION | TITANIUM |
|----------|----------|----------|-------------|---------------|----------|
| PLN      | PLN      | PLN      | PLN         | PLN           | PLN      |
| 45 350,- | 46 900,- | -        | -           | -             | 53 900,- |
| 47 850,- | 49 400,- | -        | -           | -             | 56 400,- |
| -        | 49 900,- | -        | -           | -             | 56 900,- |
| -        | 52 950,- | -        | -           | -             | 59 950,- |
| -        | 61 950,- | -        | -           | -             | 68 950,- |
| -        | -        | 65 550,- | 66 150,-    | 67 750,-      | 63 700,- |
| -        | -        | 67 200,- | 67 800,-    | 69 400,-      | 65 350,- |
| -        | 50 900,- | -        | -           | -             | 57 900,- |
| -        | 60 850,- | -        | -           | -             | 67 850,- |
| 54 000,- | 55 550,- | -        | -           | -             | 62 550,- |
| -        | 57 750,- | 66 600,- | -           | -             | 64 750,- |
| -        | 59 550,- | -        | -           | -             | 65 800,- |



# Wyposażenie

## Bezpieczeństwo i nowe technologie

|  | AMBIENTE | TREND   | SPORT   | RED/BLACK EDITION | TITANIUM |
|--|----------|---------|---------|-------------------|----------|
| <b>Inteligentny System Bezpieczeństwa (IPS)</b>  | •        | •       | •       | •                 | •        |
| <b>System ABS z elektronicznym układem podziatu sity hamowania (EBD) oraz układem wspomagania awaryjnego hamowania (EBA)</b>   | •        | •       | •       | •                 | •        |
| <b>Elektroniczny układ stabilizacji toru jazdy (ESC) z układem utatwiającym ruszanie na wzniesieniach (HSA)</b>  | •        | •       | •       | •                 | •        |
| <b>Poduszki powietrzne</b> - czołowe oraz boczne dla kierowcy i pasażera z przodu  | •        | •       | •       | •                 | •        |
| <b>Boczne kurtyny powietrzne</b> - chroniące osoby w 1. i 2. rzędzie siedzeń   | •        | •       | •       | •                 | •        |
| <b>Poduszka kolanowa dla kierowcy</b>  | •        | •       | •       | •                 | •        |
| <b>Wyłącznik przedniej poduszki powietrznej pasażera</b>   | •        | •       | •       | •                 | •        |
| <b>Active City Stop</b> - system zapobiegający kolizjom przy małych prędkościach, aktywny do prędkości max. 30 km/h zawiera: podgrzewaną przednią szybę (Quickclear)<br><i>Opcja dostępna tylko w kombinacji z fabrycznym systemem audio lub nawigacji satelitarnej.</i><br><i>Opcja niedostępna do wersji wyposażonych w silniki benzynowe 1.25: 60 KM i 82 KM, 1.4 96KM oraz 1.6 105 KM</i><br><i>Dla wersji: Trend, Sport, Titanium opcja dostępna także w pakiecie Drive Assistance 3 (ABIRC).</i><br><i>Dla wersji Sport i Titanium opcja dostępna także w pakiecie Platinum X.</i> | -        | 1 600,- | 1 600,- | 1 600,-           | 1 600,-  |
| <b>Tempomat</b><br><i>Opcja dostępna tylko w kombinacji z fabrycznym systemem audio lub nawigacji satelitarnej.</i><br><i>Dla wersji: Trend opcja dostępna także w pakiecie Business (ABIEI)</i>   | -        | 1 000,- | 1 000,- | 1 000,-           | 1 000,-  |
| <b>Eco Mode</b> - system informujący kierowcę o ekonomicznej jeździe<br><i>Opcja dostępna tylko w kombinacji z systemem audio oraz manualną skrzynią biegów</i>  | ■        | ■       | ■       | ■                 | ■        |
| <b>Funkcja wzywania pomocy</b> - automatyczne nawiązanie połączenia i przekazanie informacji pod nr 112 o miejscu wypadku w momencie odpalenia poduszek powietrznych lub odcięcia pompy paliwa<br><i>Funkcja dostępna jedynie z systemami audio lub nawigacji satelitarnej z Ford SYNC</i>   | -        | ■       | ■       | ■                 | ■        |
| <b>Wskaźnik sugerujący optymalny moment zmiany biegu.</b> <i>Standard tylko z manualną skrzynią biegów</i>   | •        | •       | •       | •                 | •        |
| <b>System monitorowania ciśnienia w oponach (TPMS)</b>   | •        | •       | •       | •                 | •        |
| <b>Układ kierowniczy i zawieszenie</b>   |          |         |         |                   |          |
| <b>Układ kierowniczy</b> - ze wspomaganiem elektrycznym (EPAS)   | •        | •       | •       | •                 | •        |
| <b>Zawieszenie</b> - standardowe   | •        | •       | -       | -                 | •        |
| <b>Zawieszenie</b> - sportowe  | -        | -       | •       | •                 | -        |
| <b>Zawieszenie</b> - obniżone. <i>Opcja dostępna tylko z silnikiem ECOnetic</i>  | -        | •       | -       | -                 | •        |
| <b>Stabilizator przechyłów z przodu</b>  | •        | •       | •       | •                 | •        |
| <b>Systemy audio i nawigacji</b>   |          |         |         |                   |          |
| <b>Instalacja do montażu radioodbiornika;</b> zawiera przednie głośniki;<br><i>Opcja niedostępna z: podgrzewanymi siedziskami przednich foteli, tempomatem, Ford MyKey®, czujnikami parkowania z tyłu, czujnikami parkowania z przodu i z tyłu, skrzynią automatyczną PowerShift</i>   | •        | •       | •       | •                 | •        |
| <b>Radioodtworacz CD/MP3 (ICFAI);</b> zawiera: 6 głośników, zdalne sterowanie na kierownicy, gniazdo USB.<br><i>Standard z silnikiem ECOnetic. Dla wersji Ambiente i Trend opcja dostępna także w pakiecie Silver X.</i><br><i>Dla wersji Trend opcja dostępna także w pakiecie Gold X.</i>  | 1 350,-  | 1 350,- | -       | -                 | 1 350,-  |
| <b>Radioodtworacz CD/MP3 z Ford SYNC i AppLink (ICFAM)</b><br>zawiera: kolorowy wyświetlacz 4,2", zestaw głośnomówiący z Bluetooth® i rozbudowaną funkcją sterowania głosem (bez języka polskiego) oraz funkcją wzywania pomocy, 6 głośników, zdalne sterowanie na kierownicy, gniazdo USB<br><i>Dla wersji z silnikiem ECOnetic</i>   | -        | 1 600,- | -       | -                 | 1 600,-  |
| <i>Dla wersji Trend opcja dostępna także w pakietach: Silver X Plus, Business (ABIEI).</i><br><i>Dla wersji Trend, Sport i Titanium opcja dostępna także w pakiecie Silver X Plus 2.</i><br><i>Dla pozostałych wersji silnikowych</i>  | -        | -       | 2 950,- | 2 950,-           | 2 950,-  |
| <b>Radioodtworacz Sony CD/MP3 z Ford SYNC i AppLink (ICFAJ)</b><br>zawiera: kolorowy wyświetlacz 4,2", zestaw głośnomówiący z Bluetooth® i rozbudowaną funkcją sterowania głosem (bez języka polskiego) oraz funkcją wzywania pomocy, 6 głośników, zdalne sterowanie na kierownicy, gniazdo USB<br><i>Dla wersji z silnikiem ECOnetic</i>  | -        | 2 300,- | -       | -                 | 2 300,-  |
| <i>Dla pozostałych wersji silnikowych</i>  | -        | -       | 3 450,- | 3 450,-           | 3 450,-  |
| <i>Dla wersji: Sport, Red/Black Edition, Titanium opcja dostępna także w pakiecie Cool&amp;Sound 5 (ABIBN)</i>   | -        | -       | -       | -                 | -        |
| <b>System nawigacji satelitarnej CD/SD z Ford SYNC i AppLink (ICFAG)</b><br>zawiera: kolorowy wyświetlacz 5", zestaw głośnomówiący z Bluetooth® i rozbudowaną funkcją sterowania głosem (bez języka polskiego) oraz funkcją wzywania pomocy, 6 głośników, zdalne sterowanie na kierownicy, gniazdo USB, aplikacja nawigacyjna + mapy Europy na karcie SD, menu tekstowe oraz komunikaty głosowe nawigacji w języku polskim<br><i>Dla wersji z silnikiem ECOnetic</i>   | -        | 3 150,- | -       | -                 | 3 150,-  |
| <i>Dla pozostałych wersji silnikowych</i>  | -        | -       | 4 200,- | 4 200,-           | 4 200,-  |
| <b>System nawigacji satelitarnej Sony CD/SD z Ford SYNC i AppLink (ICFCK)</b><br>zawiera: kolorowy wyświetlacz 5", zestaw głośnomówiący z Bluetooth® i rozbudowaną funkcją sterowania głosem (bez języka polskiego) oraz funkcją wzywania pomocy, 6 głośników, zdalne sterowanie na kierownicy, gniazdo USB, aplikacja nawigacyjna + mapy Europy na karcie SD, menu tekstowe oraz komunikaty głosowe nawigacji w języku polskim<br><i>Dla wersji z silnikiem ECOnetic</i>  | -        | 3 900,- | -       | -                 | 3 900,-  |
| <i>Dla pozostałych wersji silnikowych</i>  | -        | -       | 5 000,- | 5 000,-           | 5 000,-  |



Ford Fiesta w wersji Titanium z opcjonalnym wyposażeniem, m.in. systemem nawigacji satelitarnej Sony CD/SD z Ford SYNC i AppLink



## Oświetlenie

|  | AMBIENTE | TREND | SPORT | RED/BLACK EDITION | TITANIUM |
|--|----------|-------|-------|-------------------|----------|
| <b>Reflektory halogenowe</b> - z czarnym obramowaniem oraz światłami do jazdy dziennej   | •        | •     | -     | -                 | -        |
| <b>Reflektory halogenowe</b> - projekcyjne ze światłami do jazdy dziennej w technologii LED<br><i>Opcja zawiera tylne światła częściowo w technologii LED</i>                          | -        | -     | •     | •                 | •        |
| <b>Reflektory</b> - wyłączane z opóźnieniem po opuszczeniu pojazdu   | •        | •     | •     | •                 | •        |
| <b>Światła awaryjnego hamowania</b><br>Włączające się automatycznie w momencie gwałtownego hamowania   | •        | •     | •     | •                 | •        |
| <b>Reflektory automatyczne</b><br><i>Opcja dostępna tylko z automatycznie sterowanymi wycieraczkami z czujnikiem deszczu oraz automatycznie ściemniającym się lusterkami wstecznym</i> | -        | -     | ■     | ■                 | ■        |
| <b>Przednie światła przeciwmgielne</b> - z obudowami w kolorze czarnym   | -        | -     | •     | •                 | -        |
| <b>Przednie światła przeciwmgielne</b> - z obudowami z chromowanym pierścieniem<br><i>Dla wersji Trend opcja dostępna tylko w pakietach: Gold X, Design 3 (ABIBJ)</i>                  | -        | ■     | -     | -                 | •        |

| Zewnętrzne elementy sylizacyjne nadwozia  | AMBIENTE | TREND   | SPORT   | RED/BLACK EDITION | TITANIUM |
|---|----------|---------|---------|-------------------|----------|
| <b>Listwa wzdłuż dolnej linii szyb bocznych</b> - w kolorze polerowanego aluminium  | -        | -       | -       | -                 | •        |
| <b>Klamki drzwi</b> - nielakierowane  | •        | -       | -       | -                 | -        |
| <b>Klamki drzwi</b> - lakierowane w kolorze nadwozia  | -        | •       | •       | •                 | •        |
| <b>Lusterka boczne</b> - sterowane i podgrzewane elektrycznie, z kierunkowskazami, obudowy nielakierowane   | •        | -       | -       | -                 | -        |
| <b>Lusterka boczne</b> - sterowane i podgrzewane elektrycznie, z kierunkowskazami, obudowy lakierowane w kolorze nadwozia   | -        | •       | •       | -                 | •        |
| <b>Lusterka boczne</b> - sterowane i podgrzewane elektrycznie, z kierunkowskazami, obudowy lakierowane w kolorze Panther Black / Race Red   | -        | -       | -       | •                 | -        |
| <b>Lusterka boczne</b> - składane elektrycznie z lampkami oświetlającymi podłoże<br><i>Dla wersji Trend opcja dostępna w pakiecie Business (ABIE). Dla wersji Trend, Sport, Titanium opcja dostępna w pakietach: Driver Assistance 1 (ABIBB), Driver Assistance 3 (ABIBC). Dla wersji Trend i Titanium opcja dostępna w pakiecie Driver Assistance 2 (ABIDI). Dla wersji Sport i Titanium opcja dostępna w pakiecie Platinum X.</i> | -        | ■       | ■       | -                 | ■        |
| <b>Zderzaki</b> - lakierowane w kolorze nadwozia  | •        | •       | •       | •                 | •        |
| <b>Zderzaki</b> - w stylistyce sportowej, lakierowane w kolorze nadwozia, z listwami stylizacyjnymi oraz dyfuzorem z tyłu   | -        | -       | •       | •                 | -        |
| <b>Górna krata wlotu powietrza</b> - w kolorze czarnym (dla wersji Titanium z chromowanym wykończeniem) oraz chromowanym obramowaniem   | •        | •       | -       | -                 | •        |
| <b>Górna krata wlotu powietrza</b> - w stylizacji sportowej, w kolorze czarnym  | -        | -       | •       | •                 | -        |
| <b>Dolna krata wlotu powietrza</b> - w kolorze czarnym  | •        | •       | -       | -                 | •        |
| <b>Dolna krata wlotu powietrza</b> - w stylizacji sportowej, w kolorze czarnym  | -        | -       | •       | •                 | -        |
| <b>Tylny spojler</b> - lakierowany w kolorze nadwozia   | •        | •       | -       | -                 | •        |
| <b>Tylny spojler</b> - duży, w stylistyce sportowej, lakierowany w kolorze nadwozia<br><i>Dla wersji Trend i Titanium opcja dostępna w pakiecie stylizacyjnym nadwozia (ACLAB)</i>  | -        | ■       | •       | •                 | ■        |
| <b>Dodatkowo przyciemniane szyby</b> - w tylnej części nadwozia   | -        | 500,-   | 500,-   | 500,-             | 500,-    |
| <b>Uchwyt drzwi tytu nadwozia</b> - lakierowany w kolorze nadwozia  | •        | •       | •       | •                 | -        |
| <b>Uchwyt drzwi tytu nadwozia</b> - lakierowany w kolorze nadwozia z chromowanym wykończeniem   | -        | -       | -       | -                 | •        |
| <b>Stylizowane listwy progowe</b><br><i>Dla wersji Trend i Titanium opcja dostępna w pakiecie stylizacyjnym nadwozia (ACLAB)</i>  | -        | ■       | •       | •                 | ■        |
| <b>Dach lakierowany w kolorze nadwozia</b>  | •        | •       | •       | •                 | •        |
| <b>Dach lakierowany w kolorze Candy Blue</b><br><i>Opcja dostępna tylko z kolorami nadwozia: Frozen White, Magnetic Grey</i>  | -        | 1 300,- | 1 300,- | -                 | 1 300,-  |
| <b>Dach lakierowany w kolorze Frozen White</b><br><i>Opcja dostępna tylko z kolorami nadwozia: Blazer Blue, Deep Impact Blue, Panther Black, Race Red, Candy Red, Candy Blue, Magnetic Grey, Silver Silk</i>  | -        | 1 300,- | 1 300,- | -                 | 1 300,-  |
| <b>Dach lakierowany w kolorze Panther Black</b><br><i>Opcja dostępna tylko z kolorami nadwozia: Race Red, Candy Red, Silver Silk, Frozen White, Moon dust Silver, Copper Pulse Brown</i>  | -        | 1 300,- | 1 300,- | •                 | 1 300,-  |
| <b>Dach lakierowany w kolorze Race Red</b><br><i>Opcja dostępna tylko z kolorami nadwozia: Frozen White, Panther Black</i>  | -        | 1 300,- | 1 300,- | •                 | 1 300,-  |



Reflektory halogenowe projekcyjne ze światłami do jazdy dziennej w technologii LED



Ford Fiesta w wersji Titanium w kolorze Frozen White. Dach lakierowany w kolorze Panther Black



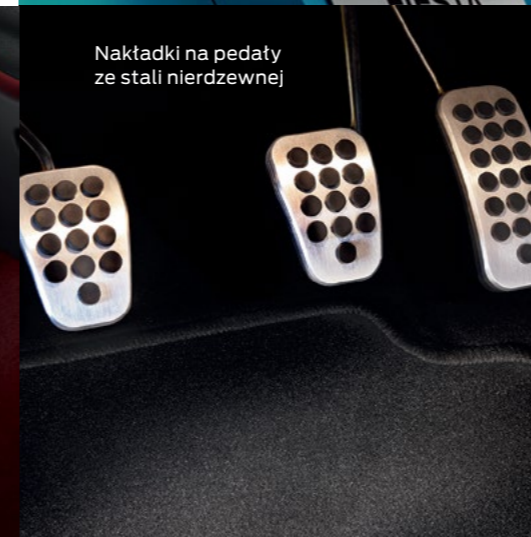
Pakiet Ambient Lighting



Kierownica wykończona skórą



Duży tylny spojler w stylistyce sportowej, lakierowany w kolorze nadwozia



Naktadki na pedały ze stali nierdzewnej

## Komfort i wyposażenie wnętrza

|   | AMBIENTE | TREND   | SPORT   | RED/BLACK EDITION | TITANIUM |
|---|----------|---------|---------|-------------------|----------|
| <b>Klimatyzacja manualna</b><br><i>Dla wersji Ambiente i Trend opcja dostępna także w pakiecie Silver X. Dla wersji Trend opcja dostępna także w pakietach: Silver X Plus, Gold X</i>   | 4 500,-  | 4 500,- | •       | •                 | •        |
| <b>Klimatyzacja automatyczna z elektroniczną kontrolą temperatury (EATC)</b> ; zawiera komputer pokładowy<br><i>Dla wersji: Trend, Sport i Titanium opcja dostępna także w pakiecie Silver X Plus 2. Dla wersji Sport i Titanium opcja dostępna także w pakiecie Platinum X. Dla wersji: Sport, Red/Black Edition, Titanium opcja dostępna także w pakiecie Cool&amp;Sound 5 (ABIBN)</i>        | -        | 6 300,- | 1 600,- | 1 600,-           | 1 600,-  |
| <b>Komputer pokładowy</b><br><i>Dla wersji Trend standard z klimatyzacją automatyczną, silnikiem ECOnetic. Dla wersji Trend opcja dostępna także w pakiecie Gold X.</i>   | -        | •/200,- | •       | •                 | •        |
| <b>Lusterko wsteczne</b> - ściemniające się automatycznie<br><i>Opcja dostępna tylko z automatycznie sterowanymi wycieraczkami z czujnikiem deszczu i automatycznymi reflektorami.</i>  | -        | -       | ■       | ■                 | ■        |
| <b>Elektrycznie sterowane szyby przednich drzwi</b><br>Szyba kierowcy opuszczana i podnoszona jednym naciśnięciem przycisku   | •        | •       | •       | •                 | •        |
| <b>Elektrycznie sterowane szyby przednich i tylnych drzwi</b><br>Szyby opuszczane i podnoszone jednym naciśnięciem przycisku, z czujnikami przeszkody, z funkcją całkowitego otwierania i zamykania wszystkich szyb.<br><i>Opcja dostępna tylko do wersji 5-drzwiowej.</i>  | -        | 800,-   | -       | -                 | 800,-    |
| <b>Ford Power</b> - przycisk rozrusznika. <i>Opcja dostępna tylko z Ford KeyFree</i>  | -        | -       | ■       | -                 | ■        |
| <b>Kierownica i uchwyt hamulca ręcznego wykończone skórą</b>  | -        | •       | -       | -                 | -        |
| <b>Kierownica, uchwyt dźwigni zmiany biegów i uchwyt hamulca ręcznego wykończone skórą</b>  | -        | -       | •       | -                 | -        |
| <b>Kierownica, uchwyt dźwigni zmiany biegów i uchwyt hamulca ręcznego wykończone skórą, z czerwonymi przesykami</b>   | -        | -       | -       | •                 | -        |
| <b>Kierownica, uchwyt dźwigni zmiany biegów i uchwyt hamulca ręcznego wykończone skórą, z kontrastującymi przesykami</b>  | •        | •       | -       | -                 | •        |
| <b>Kolumna kierownicy</b> - z regulacją położenia w dwóch płaszczyznach   | •        | •       | •       | •                 | •        |
| <b>Wewnętrzne klamki drzwi</b> - z wykończeniem chromowanym   | -        | •       | •       | •                 | •        |
| <b>Naktadki na progi z przodu</b> - ze stali nierdzewnej  | -        | -       | 250,-   | 250,-             | 250,-    |
| <b>Naktadki na pedały</b> - ze stali nierdzewnej  | -        | -       | •       | •                 | -        |
| <b>Pakiet Ambient Lighting</b> - nastrojowe oświetlenie diodami LED konsoli centralnej i uchwytów na kubki  | -        | -       | •       | -                 | •        |
| <b>Oświetlenie wnętrza</b> - z opóźnionym wygaszaniem   | •        | •       | •       | •                 | •        |
| <b>Oświetlenie wnętrza</b> - z przodu wraz z lampkami do czytania   | -        | -       | •       | •                 | •        |
| <b>Oświetlenie wnętrza</b> - z tyłu   | •        | •       | •       | •                 | •        |
| <b>Schówek przed pasażerem</b> - z podświetleniem   | •        | -       | •       | •                 | •        |
| <b>Centralna konsola</b> - z 2 uchwytami na kubki i dużym schowkiem   | •        | •       | -       | -                 | -        |
| <b>Centralna konsola</b> - z 2 uchwytami na kubki, podświetleniem i podtokietnikiem   | -        | 370,-   | •       | •                 | •        |
| <b>Czujniki parkowania</b> - z tyłu<br><i>Opcja dostępna tylko w połączeniu z fabrycznym systemem audio lub nawigacji satelitarnej. Dla wersji Trend opcja dostępna w pakiecie: Business (ABIE). Dla wersji: Trend, Sport, Titanium opcja dostępna w pakietach: Driver Assistance 1 (ABIBB), Driver Assistance 3 (ABIBC). Dla wersji Sport i Titanium opcja dostępna w pakiecie Platinum X.</i> | -        | ■       | ■       | 1 200,-           | ■        |
| <b>Czujniki parkowania</b> - z przodu i z tyłu<br><i>Opcja dostępna tylko w połączeniu z fabrycznym systemem audio lub nawigacji satelitarnej. Opcja dostępna tylko w pakiecie Driver Assistance 2 (ABIDI)</i>  | -        | ■       | -       | -                 | ■        |
| <b>Kamera ułatwiająca parkowanie tyłem</b><br><i>Opcja dostępna tylko w połączeniu z fabrycznym systemem audio lub nawigacji satelitarnej z SYNC</i>  | -        | 1 000,- | 1 000,- | -                 | 1 000,-  |
| <b>Podgrzewana przednia szyba (Quickclear)</b><br><i>Opcja dostępna także w pakiecie Winter (ABIBE). Dla wersji Trend opcja dostępna także w pakiecie Gold X. Dla wersji: Trend, Sport, Titanium opcja dostępna także w pakiecie Driver Assistance 3 (ABIBC). Dla wersji Sport i Titanium opcja dostępna także w pakiecie Platinum X.</i>   | -        | 700,-   | 700,-   | 700,-             | 700,-    |
| <b>EasyFuel</b> - system bezkorkowego wlewu paliwa, zapobiegający zatankowaniu niewłaściwego rodzaju paliwa   | •        | •       | •       | •                 | •        |
| <b>Filtr przeciwpyłkowy</b>   | •        | •       | •       | •                 | •        |
| <b>Wycieraczka tylnej szyby</b> - ze spryskiwaczem  | •        | •       | •       | •                 | •        |
| <b>Wycieraczki przedniej szyby</b> - z przerywaczem pracy ze zmiennym interwałem  | •        | •       | •       | •                 | •        |
| <b>Wycieraczki przedniej szyby</b> - sterowane automatycznie, z czujnikiem deszczu<br><i>Opcja zawiera automatyczne reflektory oraz automatycznie ściemniające się lustro wsteczne</i>  | -        | -       | 750,-   | 750,-             | 750,-    |
| <b>Gniazdko zasilania 12V - z przodu</b>  | •        | •       | •       | •                 | •        |
| <b>Dywaniki welurowe</b> - z przodu i z tyłu. <i>Dla wersji Trend opcja dostępna także w pakietach: Design 3 (ABIBJ), Business (ABIE)</i>   | -        | 250,-   | 250,-   | -                 | -        |
| <b>Dywaniki welurowe</b> - z przodu i z tyłu, z czerwonymi przesykami   | -        | -       | -       | •                 | -        |
| <b>Dywaniki welurowe</b> - z przodu, z kontrastującymi przesykami   | -        | -       | -       | -                 | •        |
| <b>Dywaniki welurowe</b> - z tyłu, z kontrastującymi przesykami   | -        | -       | -       | -                 | 50,-     |
| <b>Podsufitka materiałowa</b>   | -        | -       | •       | •                 | •        |
| <b>Pakiet dla palących</b> - z zapalniczką i popielniczką   | 40,-     | 40,-    | 40,-    | 40,-              | 40,-     |



## Przestrzeń bagażowa i haki holownicze

|  | AMBIENTE | TREND  | SPORT | RED/BLACK EDITION | TITANIUM |
|--|----------|--------|-------|-------------------|----------|
| <b>Hak holowniczy</b> - wypinany, z osprzętem elektrycznym<br><i>Opcja niedostępna z: kołem zapasowym, silnikiem ECOnetic, pakietem stylizacyjnym nadwozia (ACLAB)</i> | -        | 1900,- | -     | -                 | 1900,-   |
| <b>Wymowiona półka pod tylną szybą</b>   | •        | •      | •     | •                 | •        |
| <b>Podłoga przestrzeni bagażowej</b> - podwójna, z regulacją wysokości zamocowania   | -        | 180,-  | 180,- | 180,-             | 180,-    |
| <b>Wykładzina przestrzeni bagażowej</b>  | •        | •      | •     | •                 | •        |
| <b>Oświetlenie przestrzeni bagażowej</b>   | •        | •      | •     | •                 | •        |

## Zabezpieczenia

|   |       |        |        |        |        |
|---|-------|--------|--------|--------|--------|
| <b>Ford MyKey</b> ® - funkcja programowania i przypisania do kluczyka ograniczenia: prędkości maksymalnej i maksymalnej głośności systemu audio oraz możliwość zablokowania deaktywacji systemów wspomagających bezpieczeństwo. <i>Standard tylko z fabrycznym systemem audio lub nawigacją satelitarną</i> | -     | ■      | ■      | ■      | ■      |
| <b>Ford KeyFree</b> - system centralnego zamka z kluczem elektronicznym zawiera: przycisk rozrusznika Ford Power i elektrycznie składane lusterka   | -     | -      | 1800,- | -      | 1800,- |
| <b>Immobilizer (PATS)</b>   | •     | •      | •      | •      | •      |
| <b>Centralny zamek</b> ; zawiera 2 zwykłe kluczyki bez zdalnego sterowania  | •     | -      | -      | -      | -      |
| <b>Centralny zamek sterowany pilotem</b> zawiera 2 standardowe kluczyki w tym jeden ze zdalnym sterowaniem i jeden bez zdalnego sterowania  | 300,- | -      | -      | -      | -      |
| <b>Centralny zamek sterowany pilotem</b> ; zawiera 2 składane kluczyki ze zdalnym sterowaniem   | -     | •      | •      | •      | •      |
| <b>Autoalarm obwodowy</b>   | -     | 1500,- | 1500,- | 1500,- | 1500,- |

## Kolory nadwozia

|   |         |         |         |   |         |
|---|---------|---------|---------|---|---------|
| <b>Lakier zwykły Blazer Blue (1)</b>  | •       | •       | •       | - | •       |
| <b>Lakiery zwykłe: Frozen White (2), Race Red (zdjęcie główne)</b>  | 600,-   | 600,-   | 600,-   | - | 600,-   |
| <b>Lakier specjalny Mica Shadow Black<sup>1)</sup> (3)</b>  | 1600,-  | 1600,-  | 1600,-  | - | 1600,-  |
| <b>Lakiery metalizowane: Deep Impact Blue (4), Magnetic Grey (5), Moondust Silver (6), Panther Black<sup>2)</sup> (7)</b> | 1600,-  | 1600,-  | 1600,-  | - | 1600,-  |
| <b>Lakiery metalizowane: Silver Silk (zdjęcie główne)</b>   | -       | 1600,-  | 1600,-  | - | 1600,-  |
| <b>Lakiery metalizowane: Copper Pulse Brown (9), Hot Mustard<sup>2)</sup> (10), Bohai Bay Mint<sup>1)</sup> (8)</b>       | 2 000,- | 2 000,- | 2 000,- | - | 2 000,- |
| <b>Lakiery metalizowane specjalne: Candy Blue (11), Candy Red (12)</b>  | -       | 2 400,- | 2 400,- | - | 2 400,- |

## Obręcze kół i ogumienie

|   |       |         |         |         |         |
|---|-------|---------|---------|---------|---------|
| <b>Zestaw naprawczy ogumienia</b>   | •     | •       | •       | •       | •       |
| <b>Koło zapasowe</b> - z obręczą stalową 14"x5,5"<br><i>Opcja niedostępna w kombinacji z wypinanym hakiem holowniczym. Standard z silnikiem ECOnetic<br/>Dla wersji Trend opcja dostępna także w pakiecie Business (ABIE)</i> | 200,- | 200,-   | 200,-   | 200,-   | 200,-   |
| <b>14" obręcz kół z kotpakami, wzór 6-ramienny, ogumienie 175/65</b>  | •     | -       | -       | -       | -       |
| <b>14" obręcz kół z kotpakami, wzór Aero, ogumienie 175/65</b><br><i>Opcja dostępna tylko z silnikiem ECOnetic</i>  | -     | •       | -       | -       | -       |
| <b>15" obręcz kół z kotpakami, wzór 12-ramienny, ogumienie 195/50<sup>3)</sup></b>  | -     | •       | -       | -       | -       |
| <b>14" obręcz kół ze stopów lekkich, wzór 5x2-ramienny, ogumienie 175/65 (D2RSN)</b><br><i>Opcja dostępna tylko z silnikiem ECOnetic</i>  | -     | -       | -       | -       | •       |
| <b>15" obręcz kół ze stopów lekkich, wzór 5-ramienny, ogumienie 195/50 (D2SA1)</b><br><i>Dla wersji Trend opcja dostępna także w pakiecie Gold X. Opcja niedostępna z silnikiem ECOnetic.</i>                                 | -     | 1 700,- | -       | -       | -       |
| <b>16" obręcz kół ze stopów lekkich, wzór 15-ramienny, ogumienie 195/45 (D2XC8)<sup>3)</sup></b>  | -     | 3 850,- | -       | -       | -       |
| <b>16" obręcz kół ze stopów lekkich, wzór 12-ramienny, ogumienie 195/45 (D2XCH)<sup>3)</sup></b>  | -     | -       | •       | -       | 850,-   |
| <b>16" obręcz kół ze stopów lekkich, wzór 12-ramienny, lakierowane w kolorze czarnym; ogumienie 195/45 (D2XBW)</b>  | -     | -       | -       | •       | -       |
| <b>16" obręcz kół ze stopów lekkich, wzór 10-ramienny, ogumienie 195/50 (D2XH2)<sup>3)</sup></b>  | -     | -       | -       | -       | •       |
| <b>17" obręcz kół ze stopów lekkich, wzór 8-ramienny, lakierowane w kolorze czarnym; ogumienie 205/40 (D2YC1)</b><br><i>Opcja dostępna także w pakiecie Performance 1 (ABIEH)</i>   | -     | -       | -       | 1 750,- | -       |
| <b>17" obręcz kół ze stopów lekkich, wzór 8-ramienny, ogumienie 205/40 (D2YA1)</b><br><i>Opcja niedostępna dla wersji wyposażonych w silniki: benzynowe 1.25 60 KM i 82 KM, 1.4 96KM oraz ECOnetic</i>                        | -     | -       | 1 750,- | -       | 1 750,- |

<sup>1)</sup> Lakier dostępny od produkcji 7 marca 2016

<sup>2)</sup> Lakier dostępny do produkcji 6 marca 2016

<sup>3)</sup> Opcja niedostępna z silnikiem ECOnetic

# Stylowy Silver Silk a może Race Red ?



Ford Fiesta w wersji Titanium z lakierem metalizowanym Silver Silk oraz 16" obręczami kół ze stopów lekkich (D2XH2)

Ford Fiesta w wersji Sport z lakierem Race Red oraz 16" obręczami kół ze stopów lekkich (D2XCH)



14" kotpak Aero



14" kotpak 6-ramienny



15" kotpak 12-ramienny



16" D2XCH



16" D2XBW



16" D2XH2



14" D2RSN



15" D2SA1



16" D2XC8



17" D2YC1



17" D2YA1

## Fotele

|  | AMBIENTE | TREND | SPORT | RED/BLACK EDITION | TITANIUM |
|--|----------|-------|-------|-------------------|----------|
| <b>Przednie fotele</b> - styl komfortowy   | •        | •     | -     | -                 | •        |
| <b>Przednie fotele</b> - styl sportowy<br><i>Dla wersji Titanium opcja dostępna z tapicerką skórzaną Modena w pakiecie Leather Charcoal (SFW)</i>  | -        | -     | •     | •                 | ■        |
| <b>Przednie fotele</b> - z zagłówkami regulowanymi w 2 kierunkach  | •        | •     | •     | •                 | •        |
| <b>Przednie fotele</b> - z podgrzewanymi siedziskami<br><i>Opcja dostępna tylko w połączeniu z fabrycznym systemem audio lub nawigacją satelitarną.<br/>Opcja dostępna także w pakiecie Winter (ABIBE)</i> | -        | ■     | 700,- | 700,-             | 700,-    |
| <b>Fotel kierowcy</b> - z regulacją podparcia odcinka lędźwiowego  | -        | 150,- | •     | •                 | 150,-    |
| <b>Fotel kierowcy</b> - z ręczną regulacją położenia w płaszczyźnie: przód - tył   | •        | -     | -     | -                 | -        |
| <b>Fotel kierowcy</b> - z ręczną regulacją położenia w płaszczyznach: przód - tył oraz góra - dół  | -        | •     | •     | •                 | •        |
| <b>Przedni fotel pasażera</b> - z ręczną regulacją położenia w płaszczyźnie przód - tył  | •        | •     | •     | •                 | •        |
| <b>Przedni fotel pasażera</b> - z ręczną regulacją położenia w płaszczyznach: przód - tył, góra - dół  | -        | 450,- | 450,- | 450,-             | 450,-    |
| <b>Tylna kanapa</b> - ze składanym oparciem, dzielona w proporcji 60:40, z siedziskiem kanapy mocowanym na stałe   | •        | •     | •     | •                 | •        |
| <b>Tylna kanapa</b> - z trzecim zagłówkiem na środku   | •        | •     | •     | •                 | •        |
| <b>Kieszenie na mapy</b> - z tyłu oparcia przednich foteli   | -        | •     | •     | •                 | •        |

## Kolory tapicerki

### Tapicerki materiałowe

|  |   |   |             |   |   |
|--|---|---|-------------|---|---|
| <b>Max</b> (ciemna). Tapicerka z komfortowymi fotelami, wewnątrz jednolite ciemne. (SFB)   | • | - | -           | - | - |
| <b>Match Point</b> (ciemna z szarymi przesyściami). Tapicerka z komfortowymi fotelami, wewnątrz jednolite ciemne. (SFA)                                | - | • | -           | - | - |
| <b>Ultimate</b> (ciemna z szarymi przesyściami). Tapicerka ze sportowymi fotelami, wewnątrz jednolite ciemne. (SFM)                                    | - | - | •           | - | - |
| <b>Ultimate</b> (ciemna z czerwonymi przesyściami oraz czerwonymi boczkami fotela). Tapicerka ze sportowymi fotelami, wewnątrz jednolite ciemne. (SFN) | - | - | bez dopłaty | • | - |
| <b>Smitty</b> (ciemna z jasnymi przesyściami). Tapicerka ze sportowymi fotelami, wewnątrz jednolite ciemne. (SFG)                                      | - | - | -           | - | • |

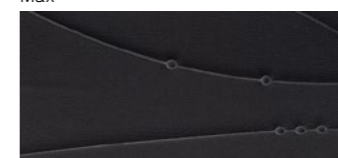
### Tapicerki częściowo skórzane i skórzane

*Tapicerki dostępne tylko w pakietach. Wszystkie pakiety zawierają fotele sportowe oraz jednolite, ciemne wewnątrz.*

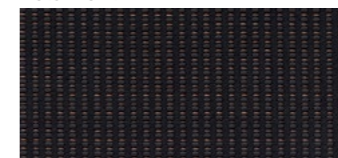
|  |   |   |   |   |   |
|--|---|---|---|---|---|
| <b>Częściowo skórzana Smitty</b> (ciemna z szarymi przesyściami) (SFV)<br><i>Tapicerka dostępna tylko z pakietem: Partial Leather Charcoal</i> | - | - | ■ | - | - |
| <b>Skórzana Modena</b> (ciemna z szarymi przesyściami) (SFW). <i>Tapicerka dostępna tylko z pakietem: Leather Charcoal</i>                     | - | - | ■ | - | ■ |



Max



Match Point



Smitty



Ultimate z czerwonymi przesyściami oraz czerwonymi boczkami



Skóra Modena



# Pakiety

SILVER X  
47%  
OSZCZĘDNOŚCI

## SILVER X promocyjny pakiet dla wersji **Ambiente i Trend**

- klimatyzacja manualna
- radioodtworacz CD/MP3 (ICFAI) zawiera: 6 głośników, zdalne sterowanie na kierownicy, gniazdo USB

3 100,-



## SILVER X Plus promocyjny pakiet dla wersji **Trend**

- klimatyzacja manualna
- radioodtworacz CD/MP3 z Ford SYNC i AppLink (ICFAM) zawiera: kolorowy wyświetlacz 4,2", zestaw głośnomówiący z Bluetooth®, rozbudowaną funkcję sterowania głosem (bez języka polskiego) oraz funkcję wzywania pomocy, 6 głośników, zdalne sterowanie na kierownicy, gniazdo USB

Dla wersji z silnikiem ECOnetic 3 250,-

Dla pozostałych wersji silnikowych 3 950,-

SILVER X PLUS  
47%  
OSZCZĘDNOŚCI



## SILVER X Plus 2 promocyjny pakiet wyposażenia dla wersji:

- klimatyzacja automatyczna z elektroniczną regulacją temperatury (EATC)
- radioodtworacz CD/MP3 z Ford SYNC i AppLink (ICFAM) zawiera: kolorowy wyświetlacz 4,2", zestaw głośnomówiący z Bluetooth®, rozbudowaną funkcję sterowania głosem (bez języka polskiego) oraz funkcję wzywania pomocy, 6 głośników, zdalne sterowanie na kierownicy, gniazdo USB

SILVER X PLUS 2  
47%  
OSZCZĘDNOŚCI

Trend Sport Titanium

Dla wersji z silnikiem ECOnetic

4 200,-

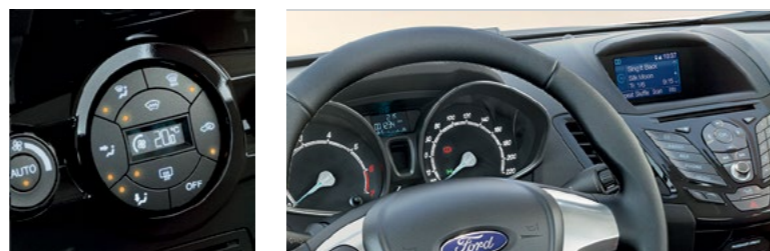
2 500,-

1 800,-

Dla pozostałych wersji silnikowych

4 900,-

2 500,-



## GOLD X promocyjny pakiet dla wersji **Trend**

- 15" obręcz kół ze stopów lekkich, wzór 5-ramienny, ogumienie 195/50 (D2SA1)
- klimatyzacja manualna
- radioodtworacz CD/MP3 (ICFAI) zawiera: 6 głośników, zdalne sterowanie na kierownicy, gniazdo USB
- podgrzewana przednia szyba (Quickclear)
- przednie światła przeciwmgielne
- komputer pokładowy

GOLD X  
49%  
OSZCZĘDNOŚCI

4 800,-



## PLATINIUM X promocyjny pakiet dla wersji: **Sport i Titanium**

Pakiet niedostępny dla wersji wyposażonych w silniki benzynowe: 1,25 60KM, 1,25 82KM, 1,4 96KM, 1,6 105KM

- klimatyzacja automatyczna z elektroniczną regulacją temperatury (EATC)
- radioodtworacz CD/MP3 z Ford SYNC i AppLink (ICFAM) zawiera: kolorowy wyświetlacz 4,2", zestaw głośnomówiący z Bluetooth®, rozbudowaną funkcję sterowania głosem (bez języka polskiego) oraz funkcję wzywania pomocy, 6 głośników, zdalne sterowanie, gniazdo USB
- Active City Stop - system zapobiegający kolizjom przy małych prędkościach, aktywny do prędkości max. 30 km/h; zawiera: podgrzewaną przednią szybę (Quickclear)
- czujniki parkowania z tyłu
- elektrycznie składane lusterka boczne z lampkami oświetlającymi podłoże

PLATINIUM X  
47%  
OSZCZĘDNOŚCI

4 450,-



## Pakiety wyposażenia dodatkowego

### Pakiet Driver Assistance 1 (AB1BB)

- czujniki parkowania z tyłu
- elektrycznie składane lusterka boczne z lampkami oświetlającymi podłoże

Pakiet dostępny tylko w połączeniu z fabrycznym systemem audio lub nawigacji satelitarnej

AMBIENTE TREND SPORT RED/BLACK EDITION TITANIUM

- 1 000,- 1 000,- - 1 000,-

### Pakiet Driver Assistance 2 (AB1D1)

- czujniki parkowania z przodu i z tyłu
- elektrycznie składane lusterka boczne z lampkami oświetlającymi podłoże

Pakiet dostępny tylko w połączeniu z fabrycznym systemem audio lub nawigacji satelitarnej

- 1 500,- - - 1 500,-

### Pakiet Driver Assistance 3 (AB1BC)

- Active City Stop - system zapobiegający kolizjom przy małych prędkościach
- podgrzewana przednia szyba (Quickclear)
- czujniki parkowania z tyłu
- elektrycznie składane lusterka boczne z lampkami oświetlającymi podłoże

Pakiet dostępny tylko w połączeniu z fabrycznym systemem audio lub nawigacji satelitarnej

Pakiet niedostępny dla wersji wyposażonych w silniki benzynowe 1,25: 60 KM i 82 KM, 1,4 96KM oraz 1,6 105 KM

- 1 950,- 1 950,- - 1 950,-

### Pakiet Business (AB1E1)

- radioodtworacz CD/MP3 z Ford SYNC i AppLink (ICFAM) zawiera: kolorowy wyświetlacz 4,2", zestaw głośnomówiący z Bluetooth®, rozbudowaną funkcję sterowania głosem (bez języka polskiego), funkcję wzywania pomocy, 6 głośników, zdalne sterowanie na kierownicy, gniazdo USB
- czujniki parkowania z tyłu
- elektrycznie składane lusterka z lampkami oświetlającymi podłoże
- tempomat
- koło zapasowe
- dywaniki welurowe z przodu i z tyłu

- 4 100,- - - -

### Pakiet Cool&Sound 5 (AB1BN)

- klimatyzacja automatyczna z elektroniczną regulacją temperatury (EATC)
- radioodtworacz Sony CD/MP3 z Ford SYNC i AppLink (ICFAJ) zawiera: kolorowy wyświetlacz 4,2", zestaw głośnomówiący z Bluetooth®, rozbudowaną funkcję sterowania głosem (bez języka polskiego), funkcję wzywania pomocy, 6 głośników, zdalne sterowanie na kierownicy, gniazdo USB

Dla wersji z silnikiem ECOnetic

- - 3 900,- 3 900,- 2 900,-

Dla pozostałych wersji z silnikowych

- - - 3 900,-

### Pakiet stylizacyjny nadwozia (ACLAB)

- zderzaki w sportowej stylistyce
- stylizowane listwy progowe
- duży, tylny spojler lakierowany w kolorze nadwozia

Pakiet niedostępny w połączeniu z: hakiem holowniczym, czujnikami parkowania z przodu, silnikiem benzynowym 1.0 EcoBoost, silnikiem ECOnetic

- 3 700,- - - 3 700,-

### Pakiet Design 3 (AB1BJ)

- przednie światła przeciwmgielne
- dywaniki welurowe z przodu i z tyłu

- 950,- - - -

### Pakiet Performance 1 (AB1EH)

- 17" obręcz kół ze stopów lekkich, lakierowane w kolorze czarnym (D2YC1)
- nakładki ze stali nierdzewnej na progi z przodu

- - - 1 750,- -

### Pakiet Winter (AB1BE)

- podgrzewana przednia szyba (Quickclear)
- podgrzewane siedziska przednich foteli

Pakiet dostępny tylko w połączeniu z fabrycznym systemem audio lub nawigacji satelitarnej

- 990,- 990,- 990,- 990,-

### Pakiet Partial Leather Charcoal (SFV)

- tapicerka częściowo skórzana Smitty z przednimi fotelami w stylistyce sportowej
- podgrzewane siedziska przednich foteli
- regulacja podparcia odcinka lędźwiowego fotela kierowcy

- - 2 600,- - -

### Pakiet Leather Charcoal (SFW)

- tapicerka skórzana Modena z przednimi fotelami w stylistyce sportowej
- podgrzewane siedziska przednich foteli
- regulacja podparcia odcinka lędźwiowego fotela kierowcy

- - 3 500,- - 3 500,-



Radioodtworacz Sony CD/MP3 z 4,2" kolorowym wyświetlaczem (ICFAI)  
Opcja dostępna także w pakiecie Cool&Sound 5



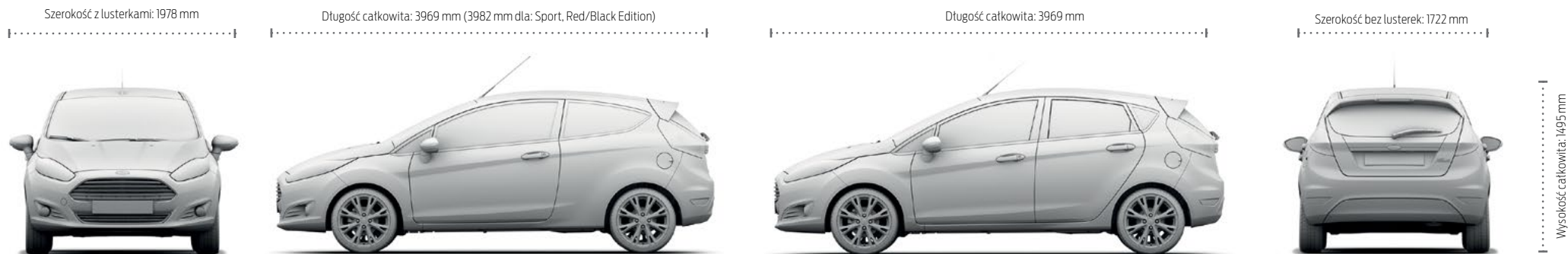
16" obręcz kół ze stopów lekkich, lakierowane w kolorze czarnym (D2XBW)  
Standard dla wersji Red/Black Edition



Tempomat  
Opcja dostępna także w pakiecie Business 1

## Dane techniczne

|   | 1,25 benzynowy 60 KM<br>M5 | 1,25 benzynowy 62 KM<br>M5 | 1,0 benzynowy 80 KM,<br>M5 | 1,0 EcoBoost 100 KM,<br>M5 | 1,0 EcoBoost 100 KM,<br>PowerShift | 1,0 EcoBoost 125 KM<br>(z ASS), M5 | 1,0 EcoBoost 140 KM,<br>(z ASS), M5 | 1,4 benzynowy 96 KM,<br>M5 | 1,6 Ti-VCT 105 KM<br>PowerShift | 1,5 TDCI 75 KM<br>M5 | 1,5 TDCI 95 KM,<br>M5 | 1,5 TDCI ECOetic 95 KM<br>(z ASS), M5 |
|---|----------------------------|----------------------------|----------------------------|----------------------------|------------------------------------|------------------------------------|-------------------------------------|----------------------------|---------------------------------|----------------------|-----------------------|---------------------------------------|
| <b>Masy</b>   |                            |                            |                            |                            |                                    |                                    |                                     |                            |                                 |                      |                       |                                       |
| Masa własna * (kg) (3-drzwiowy / 5-drzwiowy)                            | 1044 / 1051                | 1044 / 1051                | 1044 / 1054                | 1123 / 1124                | 1111 / 1121                        | 1123 / 1124                        | 1128 / 1138                         | 1044 / 1052                | 1089 / 1098                     | 1113 / 1123          | 1116 / 1123           | 1127 / 1136                           |
| Maksymalna masa catkowita (3-drzwiowy / 5-drzwiowy)                     | 1525 / 1530                | 1525 / 1530                | 1525 / 1530                | 1550 / 1555                | 1570 / 1575                        | 1550 / 1555                        | 1550 / 1560                         | 1525 / 1530                | 1560 / 1565                     | 1570 / 1575          | 1570 / 1575           | 1570 / 1575                           |
| <b>Pojemność bagażnika (litry) **</b>                                   |                            |                            |                            |                            |                                    |                                    |                                     |                            |                                 |                      |                       |                                       |
| Przy 5 osobach (z zestawem do naprawy ogumienia)                        |                            |                            |                            |                            |                                    |                                    |                                     |                            |                                 |                      |                       | 290                                   |
| Przy 5 osobach (z kotem zapasowym z obręczą stalową)                    |                            |                            |                            |                            |                                    |                                    |                                     |                            |                                 |                      |                       | 276                                   |
| Przy 2 osobach (z zestawem do naprawy ogumienia)                        |                            |                            |                            |                            |                                    |                                    |                                     |                            |                                 |                      |                       | 974                                   |
| Przy 2 osobach (z kotem zapasowym z obręczą stalową)                    |                            |                            |                            |                            |                                    |                                    |                                     |                            |                                 |                      |                       | 960                                   |
| <b>Pojemność zbiornika paliwa</b>                                       |                            |                            |                            |                            |                                    |                                    |                                     |                            |                                 |                      |                       |                                       |
| Pojemność zbiornika paliwa (l) - silnik benzynowy / silnik wysokoprężny |                            |                            |                            |                            |                                    |                                    |                                     |                            |                                 |                      |                       | 42 / 40                               |
| <b>Wymiary</b>  |                            |                            |                            |                            |                                    |                                    |                                     |                            |                                 |                      |                       |                                       |
| Średnica zawracania pomiędzy krawężnikami (m)                           |                            |                            |                            |                            |                                    |                                    |                                     |                            |                                 |                      |                       | 10,1                                  |
| Rozstaw osi (mm)  |                            |                            |                            |                            |                                    |                                    |                                     |                            |                                 |                      |                       | 2489                                  |
| Rozstaw kół (mm)  |                            |                            |                            |                            |                                    |                                    |                                     |                            |                                 |                      |                       | 1534                                  |
| Prześwit minimalny (mm)   |                            |                            |                            |                            |                                    |                                    |                                     |                            |                                 |                      |                       | 179                                   |



\* Oznacza najmniejszą, możliwą masę własną przy pełnym poziomie płynów i zbiorniku paliwa wypełnionym w 90%, z uwzględnieniem wagi kierowcy (75 kg). Możliwe są niewielkie odchylenia ze względu na dopuszczalne tolerancje w procesie produkcji oraz zamontowane opcje wyposażenia. Dopuszczalna masa holowanej przyczepy przy pojeździe obciążonym do dopuszczalnej masy catkowitzkiej oznacza możliwość ruszenia z miejsca na wzniesieniu o nachyleniu 12%. W przypadku wszystkich wersji holujących przyczepę spadają osiągi i wzrasta zużycie paliwa. Dopuszczalny nacisk przyczepy na hak holowniczy dla wszystkich wersji wynosi 80 kg. Uwaga: Wszystkie podane wyżej wartości są danymi homologacyjnymi.

\*\* Pomiar zgodnie z normą ISO 3832. Rzeczywiste wymiary mogą się różnić od podanych wartości w zależności od wersji i wyposażenia.

● - wyposażenie standardowe ■ - wyposażenie dostępne tylko w pakiecie lub z inną opcją

Uwaga: Niektóre zdjęcia w niniejszym cenniku przedstawiają egzemplarze przedprodukcyjne, bądź też zestawy wygenerowane komputerowo. Aktualnie oferowane seryjnie produkowane pojazdy mogą się zatem różnić w niektórych elementach od przedstawionych na zdjęciach. Dodatkowo niektóre elementy wyposażenia mogą być dostępne jako opcja za dopłatą. W skład wyposażenia standardowego pojazdu wchodzi trójkąt ostrzegawczy, gaśnica oraz karta pojazdu. Powyższy cennik zawiera rekomendowane ceny detaliczne w złotych z VAT. Ceny zawierają podatek akcyzowy. Ceny mogą ulec zmianom bez uprzedniego zawiadomienia w przypadku zmian cen przez producenta, zmian podatkowych, przepisów celnych lub innych przyczyn. Firmy Ford Polska Sp. z o.o. i Ford Motor Company zastrzegają sobie prawo wprowadzania bez uprzedzenia zmian parametrów technicznych, wyposażenia i specyfikacji oferowanych pojazdów. Zawarte w niniejszym wydawnictwie informacje nie stanowią zapewnienia w rozumieniu art. 4 ust. 3 i 4 Ustawy z dnia 27 lipca 2002 roku o szczególnych warunkach sprzedaży konsumenckiej oraz o zmianie Kodeksu Cywilnego (dalej „Ustawa”), a także nie stanowią opisu towaru w rozumieniu art. 4 ust. 2 Ustawy. Indywidualne uzgodnienie właściwości i specyfikacji pojazdu następuje w umowie jego sprzedaży. Niniejsze wydawnictwo nie stanowi oferty w rozumieniu art. 66 Kodeksu Cywilnego.



Kiedy niniejszy cennik przestanie być użyteczny, prosimy o oddanie go do recyklingu.



Ford i BP – współpracujemy w celu zmniejszenia zużycia paliwa i emisji spalin.